

전문역량과 미래과학기술의 접목을 통한 서비스 향상

보도자료 Press Release



배포일시	2018. 1. 2.(화) 14:00 (총 4매)	보도시점	즉 시
담당부서	수도권기상청 기후서비스과	담당자	과장 박종숙
		전화번호	070-7850-8338

2017년 수도권 기온·강수량 현황 및 분석
 - 2017년 평균기온 최고 10위, 강수량 최소 12위 -

□ 기온 현황

- [전지구] 2017년(1~11월) 전 지구 평균기온은 20세기 평균기온(14.0℃)보다 0.84℃ 높아 2016년(+0.96℃), 2015년(+0.88℃)에 이어 세 번째로 높았음
 - * 미국국립해양기상청 12월 18일 발표
 - ※ 지구온난화로 전 지구 평균기온이 증가하는 추세에 있는 가운데, 2016년과 2015년은 엘니뇨의 영향까지 더해져 연평균기온이 크게 상승하였음
- [우리나라] 2017년(1.1.~12.31.) 평균기온이 13.1℃로 평년(12.5℃)보다 0.6℃ 높아 1973년¹⁾ 이후 최고 7위를 기록하였음
 - ※ 평균기온 최고 1위: 2016년(+1.1℃), 2위: 1998년(+1.0℃), 3위: 2015년(+0.9℃)

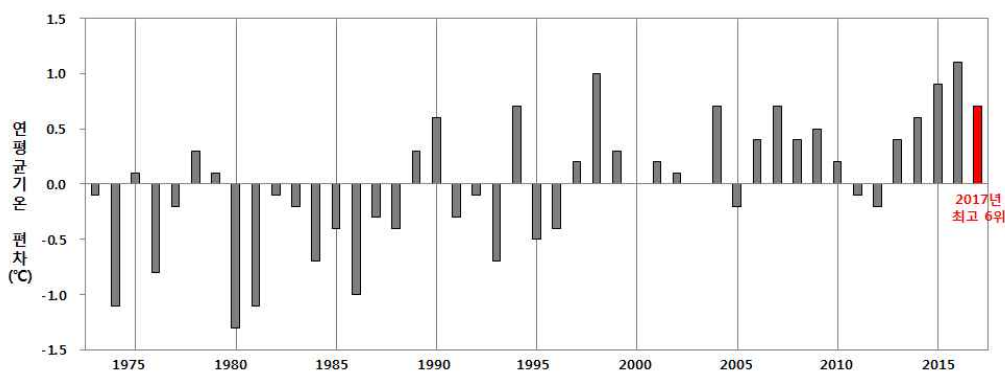


그림 1. 연평균기온 편차 시계열, 평년: 1981~2010년

1) 1973년은 기상관측망을 전국적으로 대폭 확충한 시기로 전국평균값은 1973년 이후 연속적으로 관측자료가 존재하는 45개 지점값을 사용함

○ [수도권] 2017년(1.1.~12.31.) 평균기온이 12.4℃로 평년(11.9℃)보다 0.5℃ 높아 1973년 이후 최고 10위를 기록하였음

※ 평균기온 최고 1위: 2016년(+1.3℃), 2위: 2015년(+1.2℃), 3위: 1998년(+1.2℃)

－ 지역별로 평년과 비슷하거나 높은 경향을 보였음 <참고>

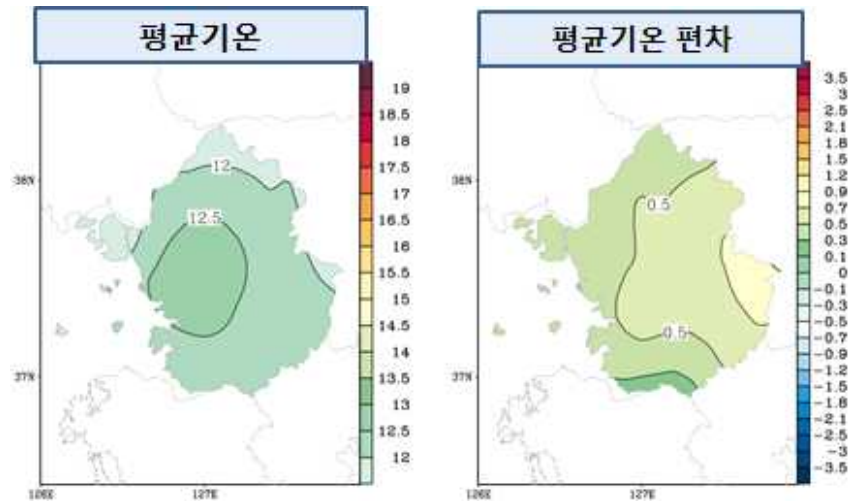


그림 2. (좌) 연평균기온 및 (우) 연평균기온 평년편차 분포도(℃)
 평년: 1981~2010년

○ 월별 기온 분석

- － 1~10월까지 월별로 평년과 비슷하거나 높은 기온 경향을 보이다가 11~12월에 평년보다 낮은 기온을 기록하면서 연 평균기온이 1973년 이후 최고 10위를 기록하였음
- － 4월, 5월, 7월의 기온이 평년보다 높게 나타났던 반면, 12월에 평년보다 1.9℃ 이하의 낮은 기온을 보였음
 - 7월에는 고온다습한 남서류의 지속적인 유입으로 기온이 크게 상승하여 평균기온이 1973년 이후 세 번째로 높았음
 - 12월에는 상층 찬 공기가 지속적으로 유입되어 추운 날이 지속되어 기온이 큰 폭으로 떨어졌음

<수도권 월평균기온, 편차(°C) 및 역대 최고 순위>

	1월	2월	3월	4월	5월	6월	7월	8월	9월	10월	11월	12월	2017년
평균(°C)	-1.6	-0.2	5.7	12.9	18.1	22.1	26.1	25.3	21.4	15.5	5.5	-1.8	12.4
편차(°C)	+1.2	-0.1	+0.7	+1.4	+1.3	+0.8	+1.8	±0.0	+0.7	+1.2	-1.4	-1.9	+0.5
역대 순위	13	23	12	6	4	10	3	25	12	8	36	38	10/45

※ 1973.1.1.~2017.12.31. 기간에 대한 자료가 사용되었음. 평년: 1981~2010년

□ 강수량 현황

- 2017년 한 해 동안의 강수량은 평년(1336.0mm)보다 적은 1100.0mm(평년 대비 82%)로 1973년 이후 최소 12위를 기록하였음

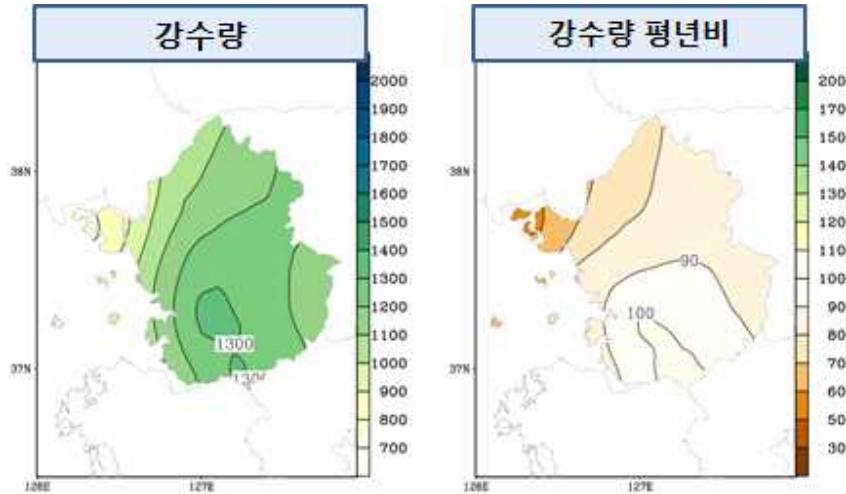


그림 3. (좌) 연강수량(mm) 및 (우) 연강수량 평년비(%) 분포도
평년: 1981~2010년

○ 월별 강수량 분석

- 강수량이 평년과 비슷했던 4월과 8월, 많았던 7월을 제외한 나머지 달의 강수량이 평년보다 적었으며, 특히 5~6월과 9월은 매우 적은 강수량을 기록하였음
- 5~6월, 9월에 주로 고기압의 영향을 받아 맑고 건조하여 강수량이 매우 적었음

<수도권 월강수량(mm), 평년비(%) 및 역대 최다 순위>

	1월	2월	3월	4월	5월	6월	7월	8월	9월	10월	11월	12월	2017년
월강수량	15.9	15.7	9.6	59.1	21.7	46.3	520.7	290.6	27.5	24.3	33.8	35.0	1100.0
평년비(%)	77	71	22	94	21	37	146	92	17	46	66	172	82
역대 순위	17	24	39	28	42	40	8	18	40	34	27	38	34/45

※ 1973.1.1.~2017.12.31. 기간에 대한 자료가 사용되었음. 평년: 1981~2010년

지역	평균기온				강수량			
	2017년 (°C)	평년 (°C)	평년 편차 (°C)	최고 순위	2017년 (mm)	평년 (mm)	평년 대비 (%)	최다 순위
서울·인천·경기도	12.4	11.9	0.5	10	1100.0	1336.0	82	34
강원도영동	13.5	12.7	0.8	4	1145.1	1433.4	80	36
강원도영서	11.4	10.7	0.7	7	1170.6	1326.7	89	28
충청북도	11.8	11.3	0.5	10	1154.1	1277.9	90	29
대전·세종·충청남도	12.2	12.0	0.2	14	1013.1	1280.5	79	36
대구·경상북도	13.3	12.5	0.8	5	835.3	1123.3	74	40
부산·울산·경상남도	14.0	13.4	0.6	6	819.3	1430.6	57	45
전라북도	13.3	13.0	0.3	13	930.8	1293.6	72	38
광주·전라남도	14.2	13.7	0.5	6	921.0	1401.5	66	42
제주도	16.9	16.2	0.7	6	1053.7	1710.3	61	43

※ 1973.1.1.~2017.12.31. 기간에 대한 자료가 사용되었음. 평년: 1981~2010년

※ 1973년은 기상관측망을 전국적으로 대폭 확충한 시기로 전국평균값은 1973년 이후 연속적으로 관측자료가 존재하는 45개 지점값을 사용