

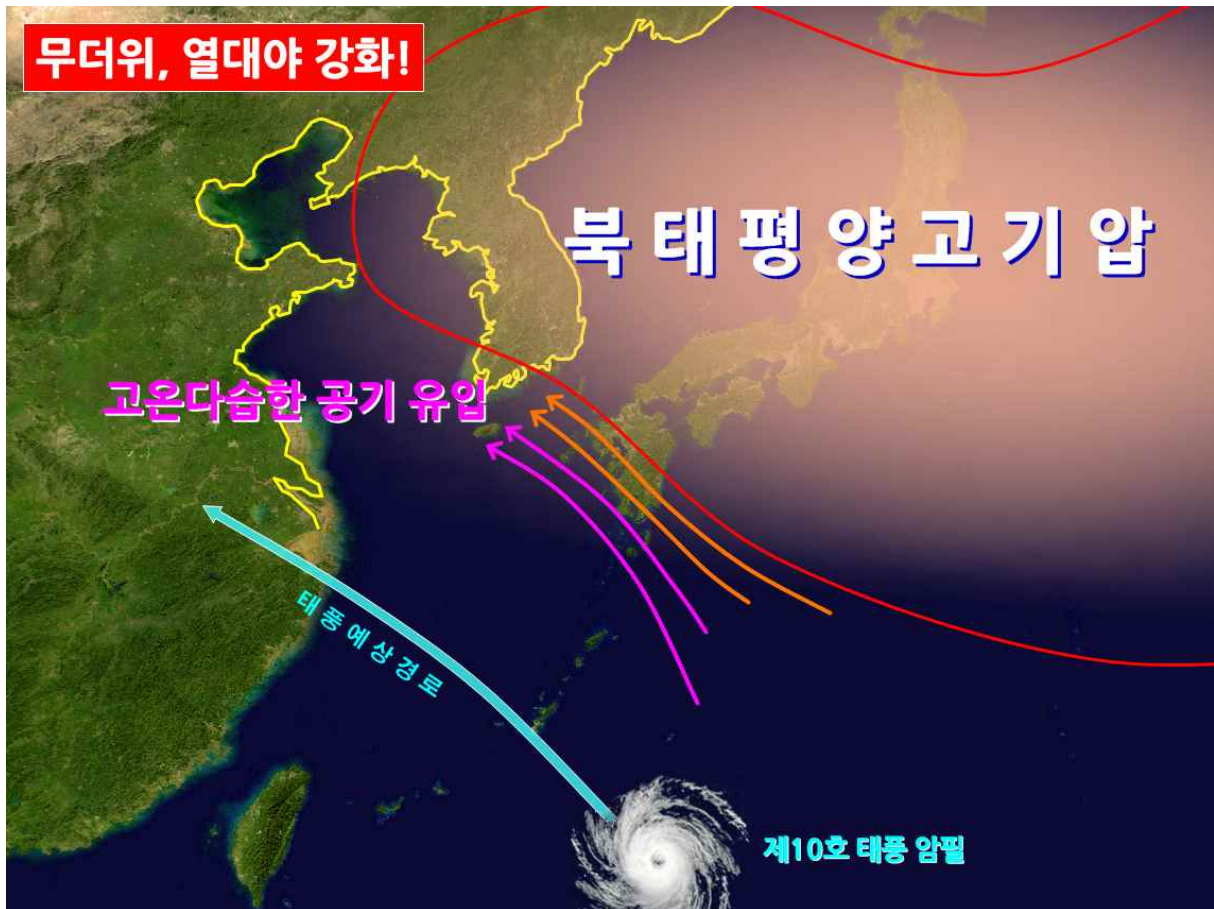


# 설명자료

배포일시	2018. 7. 20.(금) 16:30 (총 8매)	보도시점	즉 시
담당부서	수도권기상청 예보과	담당자	과장 정종운 예보관 김용범
		전화번호	070-7850-8220 070-7850-8240

## 폭염/열대야 현황과 전망

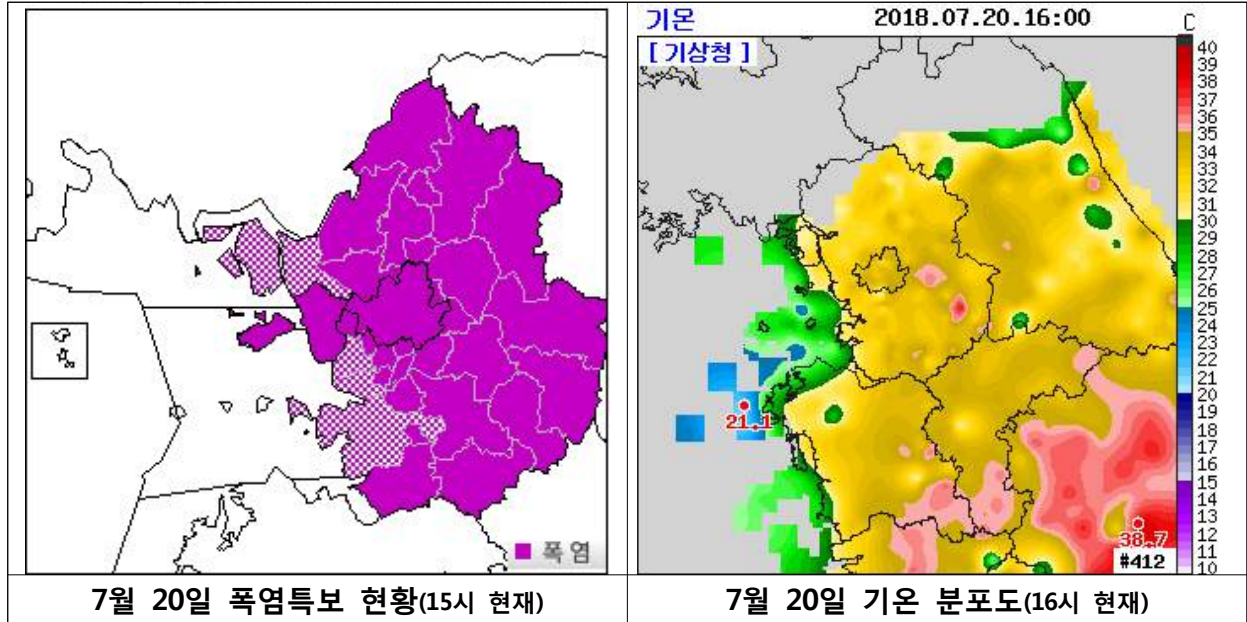
- 수도권 폭염과 열대야 현상 지속! 낮 동안 야외활동 주의
- 당분간 기압계 유지 + 뜨거운 수증기 유입 → 무더위·열대야 강화



<이번 주말(21~22일) 우리나라 주변 폭염/열대야 관련 모식도>

## [폭염·열대야 전망]

- 20일(금) 16시 현재, 도서지역을 제외한 전지역에 폭염특보가 발효 중이며, 낮 기온이 35°C 내외로 올라 매우 무더운 날씨를 보이고 있음.



< 7월 20일 폭염특보 현황 및 기온 분포도 >

- 장마가 평년보다 일찍 종료되면서(중부지방 7월 11일) 폭염과 열대야 현상이 일찍 시작되었고, 중위도의 기압계 흐름이 매우 느린 상태에서 뜨거워진 공기가 쉽게 빠져나가지 못해 20일(금) 현재까지 수도권 지역에는 폭염이 이어지고 있음.

지역 (어제)	폭염		열대야	지역	폭염		열대야
	일최고기온 33°C 이상	일최고기온 35°C 이상	밤최저기온 25°C 이상		일최고기온 33°C 이상	일최고기온 35°C 이상	밤최저기온 25°C 이상
서울	4일	-	1일	동두천	4일	-	0일
인천	0일	-	0일	이천	5일	-	0일
수원	5일	-	1일	양평	6일	-	0일
파주	0일	-	0일				

< 2018년 7월 이후 폭염/열대야 지속 현황(19일 기준) >

- 당분간 기압계의 큰 변화는 없을 것으로 보이며 ① 기온 상승 경향 유지, ② 대기 하층의 수증기와 열 축적, ③ 안정한 기단 내에서 비가 내리기 어려운 조건이 지속됨에 따라 고온현상은 7월 말까지도 이어질 것으로 예상됨.
- 특히 이번 주말(21일(토))부터는 제10호 태풍 1)암필(AMPIL)이 대만 북동부 해상을 경유하여 중국 상해부근으로 이동함에 따라, 태풍에 동반된 뜨거운 수증기가 한반도로 유입되면서 열대야 발생 지역이 확대되고, 강화되며, 불쾌지수가 상승할 것으로 예상됨.
- 이에 따라 열사병과 탈진 등 온열질환 발생에 대비해 가급적 야외활동을 자제하고 충분한 물을 섭취하는 등 건강관리에 각별히 유의하고, 고온으로 인한 가축 폐사, 농작물 피해 등에 철저한 대비가 필요함.

## [해상 전망]

- 22일(일) 태풍의 간접적인 영향으로 서해안에는 너울에 의해 높은 물결이 해안도로나 방파제를 넘을 가능성이 있으니 해안도로를 이용하는 차량과 피서철 해수욕장의 해수욕객들은 안전사고에 각별히 유의하기 바람.

## [태풍 정보]

- 7월 18일(수) 21시경, 일본 오키나와 남쪽 약 850km 부근에서 제10호 태풍 암필(AMPIL)이 발생하였음. 이 태풍은 20일(금) 15시 현재 일본 오키나와 남동쪽 약 470km 부근 해상에 위치하고 있으며, 중심기압 985hPa, 최대풍속 27m/s의 중급 강도의 소형 태풍으로 시속 16km의 속도로 서북서진 하고 있음.

---

1) 제10호 태풍 암필(AMPIL)은 캄보디아에서 제출한 이름으로 타마린드(콩과의 상록 교목)을 의미함.

□ 태풍 암필은 앞으로 서북서진을 하면서 22일(일) 오전에 중국 상하이 남부 해안에 상륙한 뒤, 23일 오전에 중국 남부 내륙에서 열대저압부로 약화될 것으로 예상되고 있음(첨부 4. 태풍정보 참조).

□ 첨부

1. 수도권 평균 폭염/열대야 일수 월별 합계 및 순위
2. 평년대비 수도권 2018년도 최고/최저기온 편차
3. 주요지점별 일 최고기온 35℃ 이상 최장 지속일(2000년 이후)
4. 태풍 정보(2018.07.20. 16시 발표)

## 첨부 1 수도권 평균 폭염/열대야 일수 월별 합계 및 순위

수도권 평균 폭염일수 월별 합계 및 순위 45년(1973~2017) 통계, 평년(1981~2010년)

순위	7월		8월		연합계	
	값	년도	값	년도	값	년도
평년	1.6		3.1		4.9	
1	14.0	1994	14.0	2016	22.8	1994
2	7.0	1978	9.5	1988	16.8	2016
3	4.8	2000	8.8	2012	11.8	2012
4	4.5	1977	8.3	1994	10.5	2000
5	4.3	1997	7.3	1999	9.8	1978

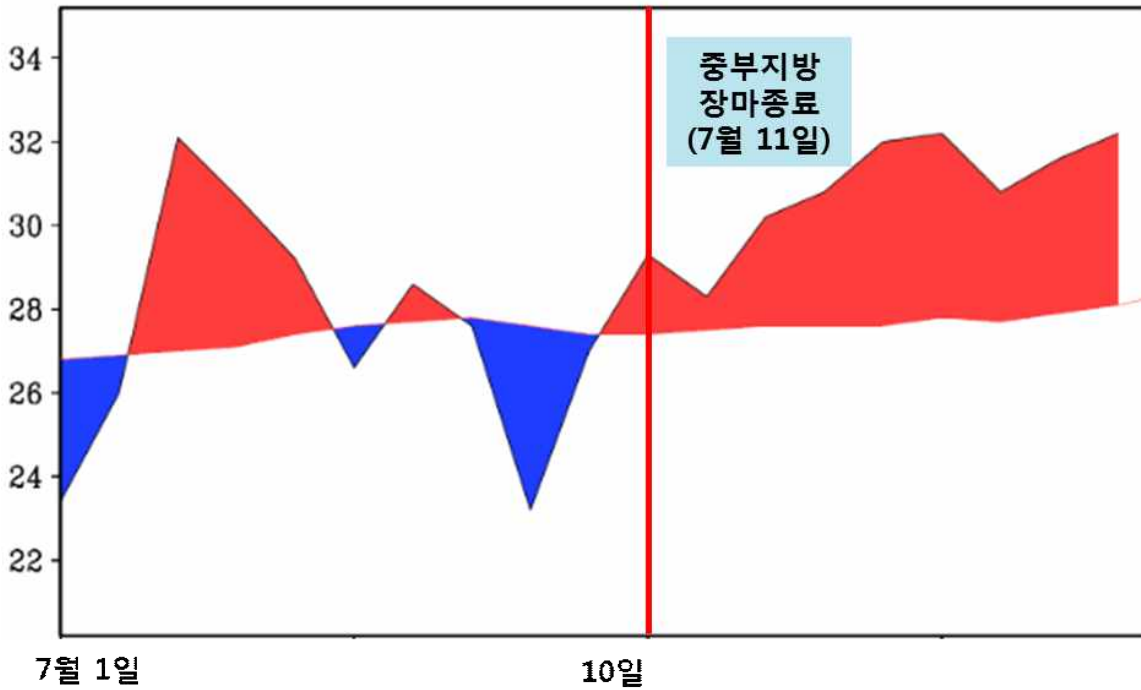
수도권 평균 열대야일수 월별 합계 및 순위 45년(1973~2017) 통계, 평년(1981~2010년)

순위	7월		8월		연합계	
	값	년도	값	년도	값	년도
평년	2.2		3.2		5.4	
1	16.8	1994	16.3	2016	28.8	1994
2	7.8	2016	14.8	2013	24.0	2016
3	6.3	2017	12.0	1994	17.0	2013
4	5.8	1978	11.0	2012	15.8	2012
5	5.5	1997	8.3	2010	13.3	2017

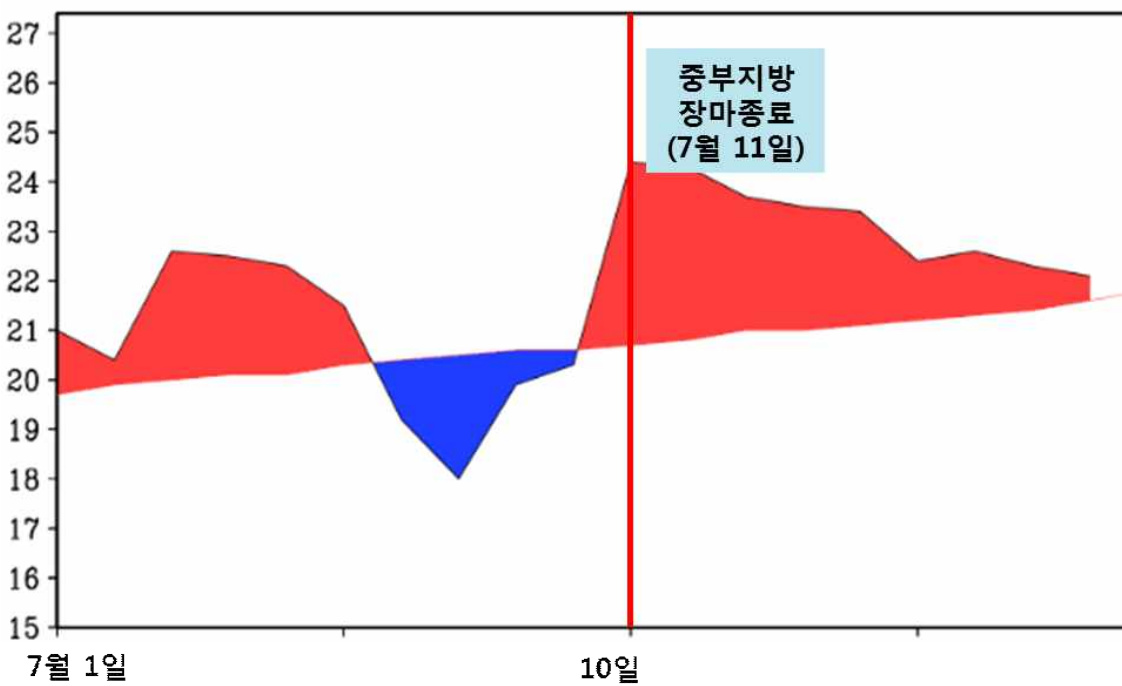
**첨부 2**

**평년대비 수도권 2018년도 최고/최저기온 편차**

(2018. 7. 1. ~ 7. 17.)



<최고기온 편차>



<최저기온 편차>

**첨부 3** 주요지점별 일 최고기온 35°C 이상 최장 지속일('00년 이후)

□ 서울, 수원, 인천, 파주, 동두천, 이천

	서울	수원	인천	파주	동두천	이천
2018	-	-	-	-	-	-
2017	1	2	-	-	1	1
2016	3	3	-	1	3	4
2015	1	1	-	1	1	3
2014	1	-	1	1	2	-
2013	-	-	-	-	-	-
2012	7	7	1	6	8	7
2011	-	1	-	-	1	-
2010	-	-	-	-	-	-
2009	-	-	-	-	-	-
2008	1	1	-	-	1	1
2007	-	-	-	-	-	-
2006	-	1	-	-	-	3
2005	1	1	-	-	-	2
2004	2	1	-	-	1	1
2003	-	-	-	-	-	-
2002	-	-	1	1	1	-
2001	1	-	1	-	1	-
2000	1	-	-	-	-	-





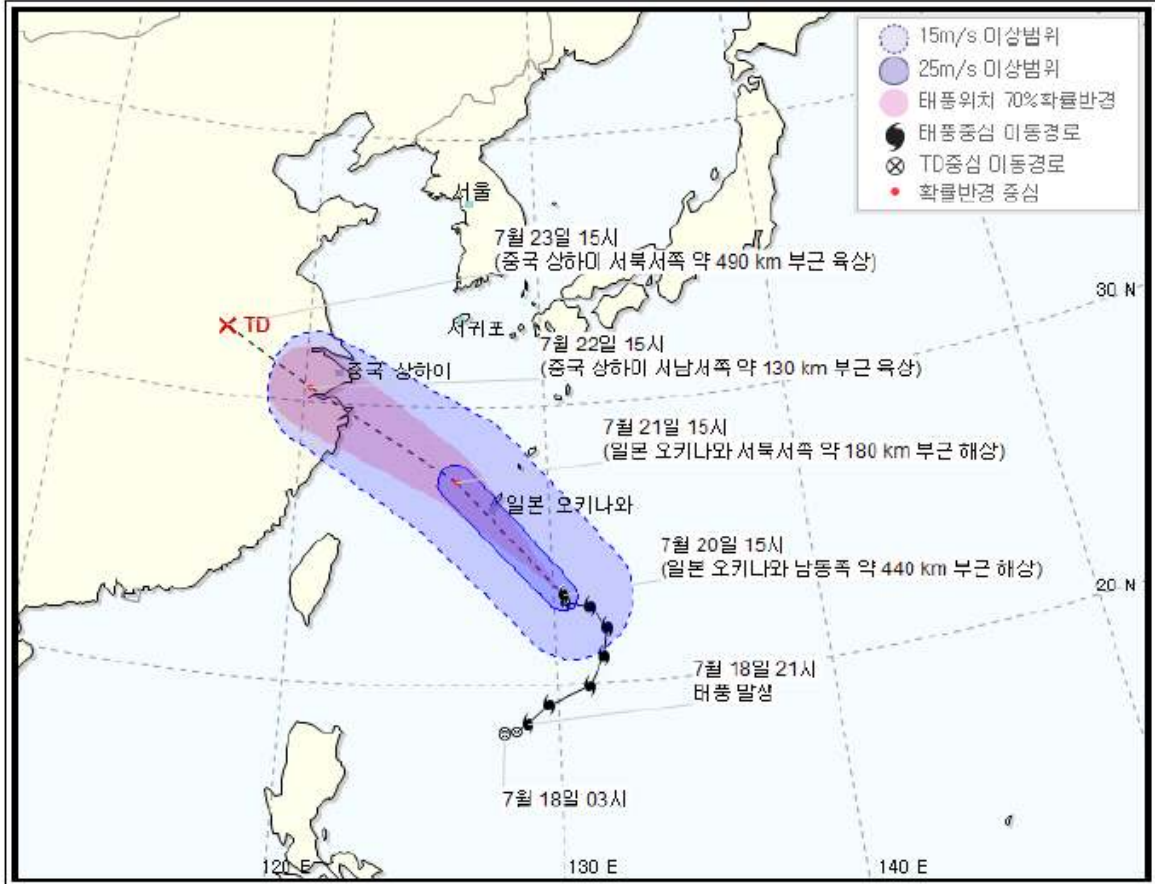
제10호 태풍 암필(AMPIL)

태풍예보관 김대준

기상청 태풍정보 제10-8호

2018년 7월 20일 16시 00분 발표

일시	중심위치		중심기압 (hPa)	최대풍속		강풍반경(km) [예외반경]	강도	크기	진행 방향	이동 속도 (km/h)	70% 확률 반경 (km)
	위도	경도		초속 (m/s)	시속 (km/h)						
20일 16시 현재	23.1N	130.4E	986	27	97	280[서남서 약 230]	중	소형	북북서	4	-
21일 16시 예상	27.3N	126.3E	980	29	104	290[서남서 약 250]	중	소형	북서	26	110
22일 16시 예상	30.6N	120.3E	992	23	83	240[서 약 180]	약	소형	서북서	29	170
23일 16시 예상	32.6N	116.6E	1002	14	50	-	-	-	북서	22	-



\* 제10호 태풍 암필(AMPIL)은 캄보디아에서 제출한 이름으로 타마린드(콩과의 상록 교목)를 의미함.  
 \* 이 태풍은 72시간 이내에 열대저압부로 약화될 것으로 예상되며, 다음 정보는 오늘(20일) 22시경에 발표될 예정임.