

# 2013년도 자체평가계획

2013. 6.

기 상 청



# 목 차

## I. 개요

1. '13년 자체평가 기본방향 ..... 3
2. 수립경과 ..... 5

## II. 자체평가위원회 및 평가담당조직의 구성·운영

1. 자체평가위원회의 구성 ..... 9
2. 자체평가위원회의 운영 ..... 11
3. 평가지원팀의 구성 및 운영 ..... 12

## III. 자체평가 대상

1. 주요정책과제 ..... 17
2. 재정사업 ..... 26
3. R&D사업 ..... 26
4. 행정관리역량 ..... 26

## IV. 평가지표 및 측정방법

1. 주요정책과제 ..... 29
2. 재정사업/R&D사업/행정관리역량 ..... 31

## V. 자체평가 방법

1. 자체평가 방법 ..... 35
2. 자체평가 일정 ..... 40

## VI. 자체평가결과의 활용 및 조치

1. 기본원칙 ..... 43
2. 평가결과의 정책, 예산, 조직 등에의 활용계획 ..... 46
3. 평가결과의 개인성과(인사, 포상, 성과급 등) 활용계획 ..... 46
4. 평가결과 공유·확산 방안 ..... 46

## VII. 기타 자체평가에 관한 사항

- ※ 별첨1 : '13년도 자체평가 세부평가지침 ..... 51





# I. 개 요

---



# I. 개요

1

## ‘13년 자체평가 기본방향



- 통합적이고 분석적인 평가를 통하여 기관 고유의 임무 달성을 위한 정책가치 입증 및 향상을 위한 관리 수행
  - 박근혜정부의 체계적인 성과관리를 위한 계획-집행-평가-환류 등 단계별 쏠 부분에 대한 성과관리 운영
  - 정책추진 자료 및 ‘정책분석회의’, 특정평가 결과를 평가위원회에 제공하여 정책 추진과정상의 문제점 진단, 성과부진 원인분석 및 대안 제시 등의 의견을 수렴하여 효과적인 정책관리 강화
  - 정책추진 부서별 정책설명회·현장점검 등을 주관·개최하여 주요정책에 대한 평가위원의 이해 및 관심을 제고
  - 주요정책 뿐만 아니라 재정사업, R&D사업, 행정관리역량 부문을 포함한 자체평가 수행으로 통합적인 성과관리체제 구축

- 평가지표의 기준 만족 여부에 의해 평가하는 기존의 정량적이고 단편적 평가 방법을 개선하여, 전반적인 정책 수행 과정을 종합적이고 분석적으로 평가
  - 계획-집행-결과단계를 종합적으로 평가할 수 있도록 매 단계마다 정성적/분석적 평가방법 병행
  - 수요자 중심의 체감할수 있는 성과에 대한 평가지표 배점 조정, 과제별 평가점수의 관대화 지양을 통한 자체평가 운영의 내실화
- 정책의 집행과정을 효율적으로 관리하고 모니터링하여 정책실패를 사전에 예방하고 정책의 완성도와 효과 제고
  - 일회적인 사후 평가에서 온라인(이메일, e-IPSES)과 오프라인 점검방법을 효율적으로 활용하여 정책의 진행과정에서 나타난 문제점을 적기에 파악하고 대처할 수 있도록 유도
  - 정책집행상의 문제점과 정책고객의 반응을 다양한 방법으로 모니터링하고 전략적인 대응 및 정책설명과 홍보로 정책의 완성도와 효과 제고



## 2

## 수립 경과

### 가

#### 2013년 기상청 성과관리계획 수립

- 기상청 성과관리계획 수립('13. 4. 30.)
  - 2단계 기상업무발전 기본계획(2012~2016) 및 성과관리전략계획(2013~2017)에 기초하여 2013년도 성과목표를 달성하기 위한 성과관리시행계획 작성

### 나

#### 자체평가 계획 심의·확정

- 2013년도 정부업무평가 자체평가계획에 대한 내부 사전 검토 및 자체평가위원회 심의·확정
  - 성과관리실무위원회(4.19) : '13년도 자체평가계획(안) 검토
  - 자체평가위원회(4.23) : '13년도 자체평가계획(안) 심의·확정
  - 성과관리위원회(4.29) : '13년도 자체평가계획(안) 보고





## Ⅱ. 자체평가위원회 및 평가담당조직의 구성·운영

---





## Ⅱ. 자체평가위원회 및 평가담당조직의 구성·운영

### 1 자체평가위원회의 구성

#### □ 자체평가위원 현황

구분	성명	소속	직위(직급)	분야	비고
내부 (당연직)	이재병	예보정책과	과장	주요정책	위원
	허복행	관측정책과	과장	“	“
	윤원태	기후정책과	과장	“	“
	권혁신	기획재정담당관	과장	“	“
	전준항	운영지원과	과장	행정관리	“
	신도식	행정관리담당관	과장	“	“
	권오웅	정보통신기술과	과장	“	“
외부	<b>전종갑</b>	<b>서울대학교</b>	<b>명예교수</b>	주요정책	<b>위원장</b>
	안종배	부산대학교	교수		위원
	홍태경	연세대학교	교수		“
	김남희	서울대학교	교수		“
	김성한	KBS방송국	기자		“
	김은연	기초기술연구회	팀장		“
	서명석	공주대학교	교수		“
	유해영	단국대학교	교수		“
	문영성	송실대학교	교수		“
	안재걸	녹색소비자연대 전국협의회	이사		“
	노명현	한국원자력안전기술원	책임연구원		“
	이중우	인제대학교	부총장		“
	고숙희	세명대학교	교수		“
	변순천	한국과학기술기획평가원	실장		“
	조민수	한국과학기술정보연구원	센터장		“
	박중훈	한국행정연구원	단장		“
	김준모	건국대학교	교수		“
	이흥민	(주)휴먼이케이션	대표		“
	김영수	한국천문연구원	그룹장		“
	이태진	조직변화연구소	소장		“
최성종	서울시립대	교수	“		

※ 분야별 전문가 비율

총계	외부위원						내부위원
	교수	연구원	언론인	법조인	시민단체 및 기타	소계	공무원
	52.4%	33.3%	4.8%	0%	9.5%	100%	25%
100%	39.3%	25.0%	3.6%		7.1%	75%	

- 자체평가위원회 위원 2/3이상을 외부위원으로 구성
  - 위원 구성(위원장 포함 총 28명) : 외부위원 21명, 내부위원 7명
- 자체평가위원회 소속하에 정책목표 및 유사업무별 소위원회를 구성하고, 소위원회별 내부위원을 포함하여 평가의 전문성 강화
  - 주요정책 : 전략I, 전략II·III, 전략IV·V
  - 재정사업 : 일반재정, 정보화
  - R&D사업 : R&D
  - 행정관리역량 : 인사·조직·정보화
- 자체평가위원회 및 소위원회 위원장은 민간위원으로 임명하여 평가의 공정성 확보

## 2

## 자체평가위원회의 운영

## □ 위원회 운영 방안

- 성과관리 시행계획 등 평가관련 계획에 대한 전반적인 심의와 소위원회별 자체평가 실시
- 재적위원 과반수 출석으로 개의하며, 출석위원 과반수 찬성으로 의결
- 반기별 1회 이상 대면회의 개최로 평가의 효율성을 제고하고, 소위원회별 위원회의 결과에 대하여 심의·의결
- 소위원회별로 분야별 추진계획 및 실적에 대해 점검 및 자체평가 실시

## □ 소위원회 구성

구 분	위원장	위 원
1소위 (주요정책)	전종갑	전종갑, 안중배, 김남희, 김성한, 김은연, 김영수, 최성종, (예보정책과장, 관측정책과장)
		서명석, 유해영, 문영성, 노명현, 김준모, 홍태경, 박중훈, (기후정책과장)
		이중우, 고숙희, 변순천, 조민수, 이흥민, 안재걸, 이태진 (기획재정담당관)
2소위 (재정사업)	추후 평가시 별도구성	
3소위 (R&D사업)	추후 평가시 별도구성	
4소위 (행정관리역량)	추후 평가시 별도구성	

※ R&D사업 : 위원장 1인을 포함한 5인 이상의 위원으로 구성

· 산·학·연 전문가 적절히 배분 및 과학기술전문가 이외에 경제사회 전문가를 1인 이상 반드시 포함

### 3

## 평가지원팀의 구성 및 운영

### □ 평가지원팀 구성

- 자체평가 업무를 총괄하는 평가지원 총괄팀과 소위별 업무를 지원하는 평가지원팀으로 구성

평가지원팀		역 할	팀원(직책)	연락처
성과평가 총괄팀		- 자체평가 총괄	평가과장	02-2181-0322
			평가사무관	02-2181-0324
			평가주무관	02-2181-0326
소위	주요정책	- 총괄팀 지원 - 소위활동 및 평가지원 - 평가결과 업무에 반영	예보정책사무관	02-2181-0510
			관측정책사무관	02-2181-0702
			기후정책사무관	02-2181-0393
			기상정책사무관	02-2181-0305
	재정사업		재정사무관	02-2181-0306
			정보화사무관	02-2181-0413
	R&D사업		R&D사무관	02-2181-0714
	행정관리역량		조직사무관	02-2181-0325
			인사사무관	02-2181-0341
			정보화사무관	02-2181-0413

### □ 평가지원팀 운영

- 총괄 지원팀은 성과평가업무 총괄 및 분야별 평가지원팀 관리
  - 자체평가계획 수립 및 운영
  - 자체평가위원회 점검·평가업무 관리·지원
  - 평가지침 제공 및 평가제도 교육
  - 추진계획 대비 실적확인, 평가결과 공개 및 의견수렴 등
  - 평가결과 환류 및 개선사항 조치



- 소위별 평가지원팀은 해당 분야의 평가업무 총괄 및 평가업무 지원
  - 점검·평가지 회의 진행 지원
  - 사업내용에 대한 위원의 이해증진 자료 제공 및 설명
  - 점검 및 평가 결과 환류 등





## Ⅲ. 자체평가 대상

---



### Ⅲ. 자체평가 대상

#### 1 주요정책과제

□ 평가 대상 : 총 29개 과(팀) 중 29개 과(팀), 26개 관리과제

< 평가대상 세부현황 >

담당과(팀)	관리과제	성과지표	'13년 목표치	측정방법 (측정산식)
관측정책과	1. 위험기상 감시 기상 관측망 확대 및 관측기술 고도화	① 기상청 기상관측환경 최적화율(%)(공통)	81.3	최적화율(%) =(최적등급 이상의 관측시설 수)/(전체 관측시설 수) × 100
		② 기상관측 첨단화율 (%)	47.6	첨단화율(%) =(당해연도까지 누적 첨단화 완료 지점수)/ (전체 지점수) × 100  * 전체 관측지점수 : 552
기상레이더 센터 (레이더 운영과)	2. 국가레이더 공동활용체계 강화	① 범부처융합 레이더 강우량 추정 정확도 (%)	84	정확도(%) $= \frac{1}{n} \sum_{i=1}^n \left( 1 - \frac{ G_i - R_i }{G_i} \right) \times 100$ R: 레이더 일누적 강우량 G: AWS 일누적 강우량 n: 강수일수
		② 레이더 자원 활용 지수(%)	81	활용지수(%) = $\sum_{i=A}^C \left( \frac{R_i}{O_i} \times W_i \right) - 100$  ① R: 당해실적 ② O: 전년실적 ③ W: 가중치  A) 레이더자료 수집율(W:30%) = (기상청, 국토부 레이더자료 실제 수집 수)/(기상청, 국토부 레이더자료 총 수집 수) × 100  B) 레이더 통합네트워크 구축율 (W:40%) = $\left( \sum_{i=1}^N (A_1 + A_2)_i \right) / 17$ * A <sub>1</sub> =0.5(계약), A <sub>2</sub> =0.5(설치완료)  C) 레이더 운영기술개선 실적(W:30%) * 운영개선(레이더 규격고시·규정의

담당과(팀)	관리과제	성과지표	'13년 목표치	측정방법 (측정산식)
				제 개정, 기술교육, 장비 및 관련 설비의 개선·교체, 운영체계 효율화) : 0.6 * 매뉴얼, 자료집, 기술노트(레이더 운영 및 기술 관련 발간물) : 0.4
수치모델 개발과	3. 수치예보모델 성능향상	① 전지구예보모델 수치예측오차 개선율(%) (공통)	2.5	오차 개선율(%) = (A-B)*100/A ①A: 현업 모델의 5일 예측오차 ②B: 모델 개선 후 5일 예측오차 * 북반구 500hPa 고도 5일 예측기준 * 계절변동성을 고려하여 여름 1개월과 겨울 1개월 평균 값 비교
수치자료 응용과	4. 자료동화시스템과 수치자료 활용기술 개선	① 자료동화에 의한 수치예보 정확도 개선율(%)	11.4	향상율(%) = (A-B)×100/A ①A: 자료동화개선 전 3일 예보오차 ②B: 자료동화 개선 후 3일 예보오차 ③전지구예보모델 적용 2010년부터 현재까지의 개선율을 누적하여 계산
예보기술 분석과	5. 예보역량 향상 기반조성	① 위험기상 예측정보 개선률(%)	4	위험기상 예측정보 개선율 = (A+B)/2 * 특보(호우, 대설) A: 정확도 개선율 B: 선행시간 개선율
예보정책과	6. 위험기상 대비 정책능력 강화	① 위험기상 예보역량 향상도(%p)	4	위험기상 예보역량 향상도 = (A+B+C)/3 A: 단기예보 CSI의 향상도 B: 중기예보 CSI의 향상도 C: 호우·대설특보 선행시간 향상도
국가태풍 센터	7. 태풍 예보 및 분석능력 향상	① 태풍예보 정확도 (48시간 태풍 진로평균 오차, km) (공통)	177	북서태평양 태풍의 48시간 태풍진로 평균 오차 = $\frac{1}{N} \sum \sqrt{(F_i - O)^2}$ N: 예보횟수 F: 48시간 예보 태풍중심 위치 O: 관측한 태풍중심위치 ※ N = 471건/년 ('10~'12년평균)
기상산업 정책과	8. 응용기상정보 서비스 역량 강화	① 응용기상정보 유용성(%)	80.3	응용기상정보 유용성(%) =[(생활기상지수)*0.5 + (보건기상지수)*0.3 + (산업기상지수)*0.2]

담당과(팀)	관리과제	성과지표	'13년 목표치	측정방법 (측정산식)
				*생활기상정보 서비스 만족도 조사 항목 중 지수별로 얼마나 유용하게 활용하는지에 대한 문항 점수에 대해 가중치 부여하여 산출
해양기상과	9. 관측·예측기술 선진화를 통한 해양기상 서비스 강화	① 해양기상 장기예측 정보 정확도(%)	55.1	해양기상 장기예측정보 정확도 =(예측정보 적중횟수/총 예보횟수)×100  ① 예측정보 적중횟수: 1개월 파고예보를 해역별로 상순·중순·하순으로 발표(연근해 선박기상정보) ② 예보방법: 파고 높이를 4단계로 발표
		② 해상 위험기상 감시율(%)	96.4	해상 위험기상 감시율 =(특보시 정상가동 해양장비수/해당 해역 해양장비 수)×100  ① 특보시 정상가동 해양장비수: 장애관리시스템에서 정상가동으로 처리된 장비 수량 ② 해당 해역 해양 장비수: 현업 가동중인 부이, 등표, 파랑계 수량
기후정책과	10. 기후분야 국가정책 대응 인프라 강화	① 기후업무 신규정책 과제 실행률(%)	100	기후자문협의회, 기후변화 시나리오 사용자 협의체, 고객협의회 등에서 나온 내·외부 개선요청을 정책과제화* 하여 계획수립하고 실행하여 성과를 도출한 비율 =실행건수/정책과제 발굴건수*100%  ※'13년 신규정책과제 목표건수(5건) 대비 실행률
		② APCC 기후서비스 및 교육훈련 종합 만족도 점수(점)	77.9	APCC 기후서비스 및 교육훈련에 대한 서비스 사용자 및 교육 훈련 참가자 만족도 조사  ▪모집단 : APCC 정보 사용자 및 교육·훈련 참가자 등 ▪표본수 : 약 700여명 ▪조사기관 : 외부 여론조사 전문기관 ▪조사항목 : 만족도 및 개선사항 등
기후변화 감시센터	11. 고품질 기후변화 감시정보 제공	① 기후변화 관측 요소의 세계자료센터 등재건수(개)(공통)	10	기후변화 관측요소의 세계자료센터 등재건수
기후예측과	12. 지역기후서비스 기반 강화 및 정책 지원	① 남한상세 시나리오 산출 이행율(%)	50	남한상세 시나리오 산출 이행률(%) = (산출건수/총목표건수)
		② 지역기후서비스	55.4	* 기상업무 대국민 만족도 조사결과 중

담당과(팀)	관리과제	성과지표	'13년 목표치	측정방법 (측정산식)
		인지도(%)(공통)		지역기후서비스 인지도 조사 결과 활용
기상산업 정책과	13. 기상산업 활성화를 위한 정책 및 기반 강화	① 기상기후산업 시장 규모(억원)	3,860	'13년 기상기후산업 시장규모* 조사 통계 자료
기상자원과	14. 국가기후자료 관리 및 서비스체계 개선	① 기후자료 활용 확대율 (%)	65.4	○ 확대율(%) = (A*0.4)+(B*0.3)+(C+0.3)  ① A: 기후자료 품질 향상율 = (품질관리 알고리즘 개선 누적 건수 /최종목표누적건수) ×100  ② B: 기후자료 생산 확대율 = (기후자료제공요소 콘텐츠개발 누적 건수/최종목표 누적건수)×100  * 국민들의 기후자료 활용 편이성과 비용 절감을 고려한 제공 요소 콘텐츠 개발 건 수임.  ③ C: 기후자료 제공 향상율 = (기후자료 분석정보 제공건수 /최종목표건수)×100  * 언론, 국회, 타기관 등 외부 사용자 및 청 내 타부서 등 내부 사용자에의 기후자료 분석 정보 제공 건수(민원, 관원 제외)
기상기술과	15. 기상장비산업 육성	① 기상장비산업 매출액 (억원)	1,140	기상장비산업 매출액 = $\sum_{i=1}^N$ (기상장비업체 매출액)
지진정책과	16. 국가지진업무 수행 능력 강화	① 평균 지진통보 시간 (분)(공통)	3.15	평균 지진통보시간(분) = $\frac{1}{n} \sum_{i=1}^n x_i$ - n : 연간 지진통보 횟수 - x : 지진통보 소요시간
		② 지진발생위치 정확도 (km)(공통)	2.80	지진분석위치 정확도(km) =(지진발생위치 거리 차 합계/지진 발생 횟수)  * 거리 차: 지진발생위치에 대한 정밀분 석결과와 지진통보결과와의 거리 차



담당과(팀)	관리과제	성과지표	'13년 목표치	측정방법 (측정산식)
기후예측과	17. 이상기후 대응 기후예측정보 서비스 제공	① 이상기후 확률예보 시스템 구축 진척율(%)	100.0	이상기후 확률예보 자동화 시스템(총10 단계) 구축완료 수*10%  -10단계: 결합모델구축, 자료입수, 전처 리, 후처리, 그래픽, 예측자료 생산, 확률예보, 검증, 이상기 후예보, 총괄
		③ WMO 장기예보 선도센터 활동지수	100.0	활동지수 = $\frac{A}{12} \times 20 + \frac{B}{5} \times 40 + \frac{C}{10} \times 40$  ①A: WMO GPC 자료수집 및 표준화 실적 (GPC수) ②B: 다중모델앙상블 예측기법 개발 및 적용(종) ③C: 선도센터 자료 활용 교육 및 기술지원 실적(건수)
기후예측과	18. 남북기상통합 기반구축	① 북한기상서비스 지수	61	서비스지수 = [(A+B)/2]*100  - A : 당해연도까지의 북한기상서비스 개발 누적건수/16년목표누적건 수(15건)  * 북한기상서비스 개발 건수: 북한 관련 기상재해 예방·예보정확도 제고를 위 한 기상예보·통보 관련 서비스 및 정 책수립·홍보·서비스개선 등의 활용을 위한 산출물 건수  - B : 당해연도까지의 북한기상예보 전달매체 확보누적건수/16년 목표 누적건수(8건)  ** 전달매체(방송): 라디오, TV, 케이블, 인 터넷 구분
		② 북한지역 예보정확도	1.44	정확도(% , 기온예보오차)  = $\sum$ 월별 평균절대 오차(MAE)/개월수  **평균절대오차(MAE) 산출식 : $MAE = \frac{1}{N_f} \sum_{f=1}^{N_f}  F_f - O_f $  · F : 예보값, O : 관측값
국제협력 담당관	19. 전략적 국제무대 역할신장과 기상분야 국가브랜드 강화	① 국제기구 활동지수 (%)	46	활동지수(%) =[A×0.5+B×0.5] × 100  ①A: 발언여부/ 의제 아이TEM 수 ②B: 발언 채택 수/발언 수 * 대상 회의 : 정부대표 참가 국제회의

담당과(팀)	관리과제	성과지표	'13년 목표치	측정방법 (측정산식)
		② 개도국 지원 활동 지수	178	개도국 지원 활동실적 = $\Sigma(A+B)$ ① A: 국내 초청연수사업 실적(건수×가중치) - 가중치: 1주 이상 5점, 2주 이상 10점, 3주 이상 15점 ② B: 개도국 지원사업 실적(건수×가중치) -프로젝트형 사업 30점 *사업 연차별 가중치: 2년사업(50%, 50%) 3년사업(40%, 30%, 30%) -파견·초청 5점
		③ 양국간 회의 개최 건수(건)(공통)	8	'13년 대상국(8) : 미국, 중국(기상청, 지진국), 필리핀, 호주, EUMETSAT, ASEAN, 일본
정보통신 기술과	20. 정보통신기술 (ICT) 고도화를 통한 기상정보 서비스 선진화	① 기상정보서비스 내부고객 만족도 (%)(공통)	82	만족도(%) - 조사대상 : 종합 기상정보시스템을 활용 하는 기상청 내부 사용자를 대상 으로 만족도 설문 조사 - 산출방법 : 7개 척도 사용 조사후 약간 만족 이상 설문 응답 비율
		② 정보화통합관리 정보 현행화율(%)	94	현행화율(%) = (현행화 완료 정보의 수 / 현행화 대상 정보의 수)×100
슈퍼컴퓨터 운영과	21. 슈퍼컴 기반 선진기상 인프라 구축 및 활용	① 슈퍼컴퓨터 4호기 도입 진척도(%)	40	진척도(%) : 도입계획에 따른 목표치 달성도 * 목표치=A+ B+ C+ D+ E A : BMT 코드 선정(20%) B : 제안요청서 작성(20%) C : 슈퍼컴 4호기 계약 (20%) D : 슈퍼컴 4호기 설치(20%) E : 슈퍼컴 4호기 기반 수치 예보 현업 운영(20%)
국가기상 위성센터 (위성기획과)	22. 기상위성 개발 및 효율적 운영을 통한 위성자료 활용 강화	① 기상탐재체 개발 진척율(%) <b>(공통)</b>	20.0	진척율(%) =사업기간('12~'17년)동안 추진일정 대비 진척률 ※사업계획서 명시
		② 천리안위성의 운영안정화 지수(%) <b>(공통)</b>	97.0	안정화지수 = [(적시제공건수÷천리안 기상 위성 관측단위 건수)×100] - 천리안 기상위성 관측단위 건수 : 천

담당과(팀)	관리과제	성과지표	'13년 목표치	측정방법 (측정산식)
				리안위성의 관측 스케줄에 포함된 FD, ENH 건수 - 적시 제공건수 : 각 단위관측 종료 후 15분 이내방송 건수
		③ 위성 자료 활용 및 지원 실적	0.85	<p>활용 및 지원실적</p> $= \sum_{i=1}^3 \left( \frac{R_i}{O_i} \times w \right)$ <p>①R: 개발 또는 개선 실적 건수 - 학술발표건수(47건) - 기술노트, 현업화(22건) - 특허,논문(14건) 특허등록은 출원의 2배 점수 부여</p> <p>②w: 가중치 [0.2, 0.4, 0.4]</p> <p>③O: 최종목표건수(15년) - 학술발표 건수(60건) - 기술노트, 현업화 건수 (26건) - 특허, 논문(16)</p>
기상기술과	23. 기상 R&D 역량 강화	① R&D 종합만족도	77.5	<p>만족도 조사(점)</p> <p>- 조사집단 : 기상기술사업 연구책임자와 사업책임자 약 100여명 이상 ※ 내부 50%, 외부 50%</p> <p>- 조사방법 : 이메일을 통한 설문조사 - 조사기간 : '13년 11월(약 10일) - 조사기관 : 외부여론 조사 전문가기관 - 조사항목: R&amp;D 수행 및 관리, 평가 등 전반적인 만족도</p>
운영지원과	24. 조직역량 강화를 위한 직원만족 인사운영 및 전문인력 육성	① 인사운영 만족도(%)	60.8	<p>인사만족도(%)</p> <p>- 조사대상 : 내부직원 - 조사방법 : 인트라넷의 설문조사 결과 만족(그렇다) 이상의 응답율</p>
		② 기상전문교육 만족도(%)	87.2	<p>교육 만족도(%)</p> <p>- 조사대상 : 내부직원 중 '13년도 교육 훈련계획의 전문교육과정 수료자(약681명) - 조사방법 : 수료 후 현장에서 설문조사 - 산출방법 : 7점 척도에 의한 산출 만족도 조사 결과 - 조사기관 : 자체(인력개발담당관실) *만족도=∑(척도별 가중치×척도별 응답자수)/전체 응답자수</p>
대변인실	25. 온·오프라인을	① 온라인 소통 지수	4.8	○ 온라인 소통 지수

담당과(팀)	관리과제	성과지표	'13년 목표치	측정방법 (측정산식)
	통한 대국민 소통 강화			$= \frac{\sum_{i=1}^n (A_i \times B_i)}{C}$ <p>A) 온라인 홍보 채널별 콘텐츠 (i : 기상청 SNS 채널 수) B) 온라인 홍보 채널별 이용자 - 트위터 팔로워, 미투데이 친구, 페이스북 좋아요, 소셜허브(블로그) 방문자수, 유튜브 조회수 C) 15~64세 인구(35,652,000명) - 출처 : 통계청(2012년 기준) ※ 15세 이상 인구 중 군인, 전투 경찰, 공익근무요원, 형이 확정된 교도소 수감자 등은 제외</p>
		② 보도자료 가치 확산율(%)	6.4	<p>확산율(%) = <math>\frac{A}{B}</math></p> <p>A) 중앙일간지별 가중치에 따른 보도자료 게재율  <math display="block">= \sum_{i=1}^{13} (C_i \times W_i)</math> - C : 일간지별 보도자료 게재건수  - W : 유료부수 건수 대비 일간지별 가중치(%)  B) 대변인실에서 배포된 보도자료 건수</p>
인력개발 담당관	26. 미래인재 육성을 위한 기상과학 문화 확산	① 대국민 기상교육 만족도(%)	85	<p>만족도(%)</p> <ul style="list-style-type: none"> <li>- 조사대상 : 기상교육 수료자(내부직원 제외)</li> <li>- 조사방법 : 수료 후 현장에서 설문조사</li> <li>- 조사기관 : 자체(인력개발담당관실)</li> </ul>
		② 찾아가는 날씨체험캠프 교육 만족도(%) <b>(공통)</b>	88	<p>만족도(%)</p> <ul style="list-style-type: none"> <li>- 조사대상 : 찾아가는 날씨체험캠프 교육 수료자</li> <li>- 조사방법 : 수료 후 현장에서 설문조사</li> <li>- 조사기관 : 자체(인력개발담당관실)</li> </ul>

□ 평가 제외 : 해당 없음

## □ 주요정책 분야별 관리과제

분야	담당위원	관리과제
전략 I (9과제)	전종갑 안중배 김남희 김성한 김은연 김영수 최성종 예보정책과장 관측정책과장	① 위험기상 감시 기상 관측망 확대 및 관측기술 고도화
		② 국가레이더 공동활용체계 강화
		③ 수치예보모델 성능향상
		④ 자료동화시스템과 수치자료 활용기술 개선
		⑤ 예보역량 향상 기반조성
		⑥ 위험기상 대비 정책능력 강화
		⑦ 태풍 예보 및 분석능력 향상
		⑧ 응용기상정보 서비스 역량 강화
		⑨ 관측·예측기술 선진화를 통한 해양기상 서비스 강화
전략 II·III (8과제)	서명석 유해영 문영성 노명현 김준모 홍태경 박중훈 기후정책과장	① 기후분야 국가정책 대응 인프라 강화
		② 고품질 기후변화 감시정보 제공
		③ 지역기후서비스 기반 강화 및 정책 지원
		④ 기상산업 활성화를 위한 정책 및 기반 강화
		⑤ 국가기후자료 관리 및 서비스체계 개선
		⑥ 기상장비산업 육성
		⑦ 국가지진업무 수행 능력 강화
		⑧ 이상기후 대응 기후예측정보 서비스 제공
전략 IV·V (9과제)	이중우 고숙희 변순천 조민수 이흥민 안재걸 이태진 기획재정담당관	① 남북기상통합 기반구축
		② 전략적 국제무대 역할신장과 기상분야 국가브랜드 강화
		③ 정보통신기술(ICT) 고도화를 통한 기상정보 서비스 선진화
		④ 슈퍼컴 기반 선진기상 인프라 구축 및 활용
		⑤ 기상위성 개발 및 효율적 운영을 통한 위성자료 활용 강화
		⑥ 기상 R&D 역량 강화
		⑦ 조직역량 강화를 위한 직원만족 인사운영 및 전문인력 육성
		⑧ 온·오프라인을 통한 대국민 소통 강화
		⑨ 미래인재 육성을 위한 기상과학 문화 확산

## 2

## 재정사업

### □ 평가 대상

- 기상청 전체 재정사업 중 '13년도 성과계획서상 1/3에 해당하는 사업을 기획재정부와 협의하여 선정

## 3

## R&D사업

### □ 평가 대상 : 성과계획서의 R&D사업

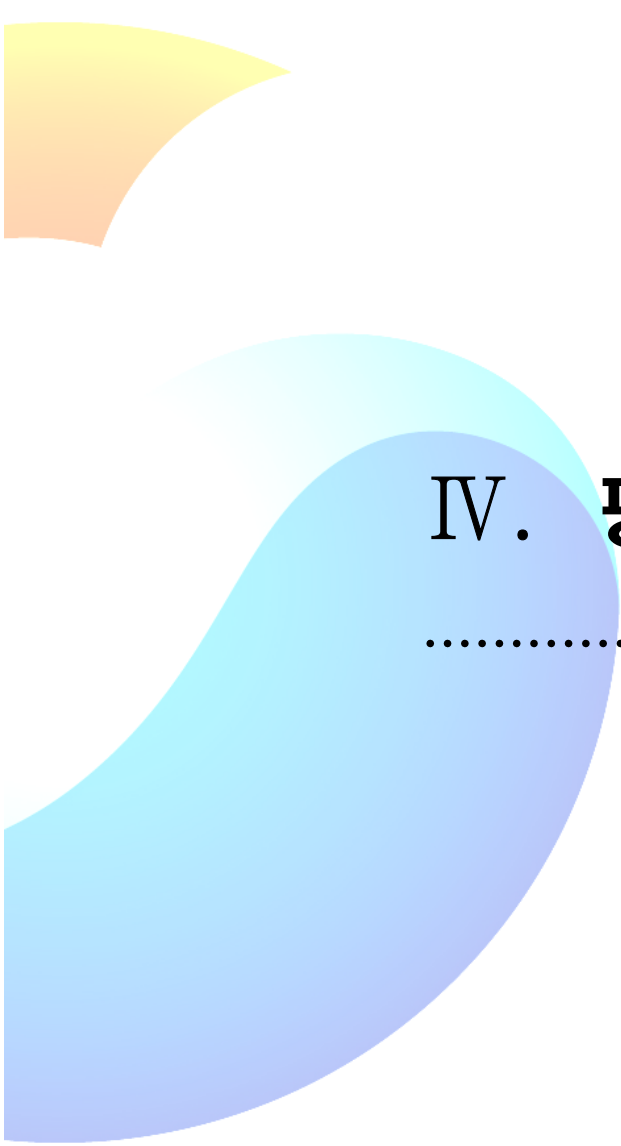
- 기상청 R&D사업 중 3년 평가주기가 도래한 사업을 미래창조과학부와 협의하여 선정

## 4

## 행정관리역량

### □ 평가대상

- 인사관리, 조직관리, 정보화관리 등 3개 영역별 기관 내부 관리 능력 및 생산성 향상 노력



## IV. **평가지표 및 측정방법**

---





## IV. 평가지표 및 측정방법

### 1 주요정책과제

#### □ 평가지표 체계, 지표별 측정 방법

##### ○ 관리과제 평가항목 및 배점

평가항목	평가지표	측정방법(측정기준)	배점
성과 달성도 (35점)	성과지표의 목표달성도	○ 성과관리시행계획에 제시된 성과지표의 목표치 대비 달성도	20
	성과지표의 적절성	○ 상위목표와의 연계성, 지표의 대표성, 목표치의 적극성	15
계획 수립의 적절성 (20점)	사전조사 및 정책분석의 충실성	○ 계획 수립시 관련 통계현황, 사례조사, 정책 수요자 의견수렴, 전문가 의견수렴의 충실성 ○ 계획 수립시 내부 및 외부 환경 분석의 충실성, 분석결과 개선 필요사항에 대한 대비책의 충실성 ○ 전년도 자체평가 결과 제시된 검토의견에 대한 반영의 충실성	10
	전략적 중요도	○ 기관 임무, 정부시책 등 상위목표 달성을 위한 전략적 연계성과 우선순위	10
시행 과정의 적절성 (25점)	추진일정의 충실성	○ 과제별 추진계획 준수 여부	10
	전략적 대응성	○ 정책 집행과정에 나타난 문제점, 정책고객의 반응, 상황변화 등을 모니터링한 실적의 충실성 ○ 모니터링 결과 도출된 문제를 해결하기 위한 노력의 충실성 및 성과 ○ 상반기 점검결과 제시된 검토의견에 대한조치의 충실성	10
	관계기관·정책과의 연계성	○ 관련기관·정책과의 연계 및 협조체제를 구축하고, 이를 운영하였는지 여부	5
정책 효과성 및 환류충실성 (20점)	정책영향이 발생한 정도	○ 정책 추진결과 정책고객에게 객관적으로 나타난 정책 파급효과 ○ 상위목표(성과목표) 달성에 기여한 정도	10
	정책성과의 원인분석 및 환류계획의 충실성	○ 정책성과의 원인 및 문제점 분석의 충실성 ○ 차기년도 사업계획 개선계획의 충실성	10

- 정량평가를 보완할 수 있는 정성적, 분석적 평가 병행
  - 계획-집행-결과 소 단계를 종합적으로 평가할 수 있도록 매 단계마다 정성적/분석적 평가방법 도입 활용
  - 정책 흐름, 문제점 및 원인파악, 정책영향의 인과관계 분석, 정책제언 등 다양한 평가정보를 풍부하게 생산하여 정책개선에 실질적으로 활용
- 평가 방법

평가지표	측정방법	검토의견 (판단근거, 문제점 분석, 정책제언 등)
성과지표의 목표 달성도(20점)	목표달성도 (%)	○ 성과지표의 달성 실적의 충실성을 분석하고 제언사항 등을 기술
성과지표의 적절성 (15점)	상-중-하	○ 성과지표의 대표성, 상위목표와의 연계성 및 목표치 제고방안 등을 기술
사전조사 및 정책분석의 충실성 (10점)	상-중-하	○ 수립된 계획 내용에 사전조사와 정책분석 결과 등의 충실한 반영 여부와 계획의 적극성과 충실성을 분석하고 제언사항 등을 기술
전략적 중요도 (10점)	상-중-하	○ 기관임무, 정부시책 등 상위목표 달성을 위한 전략적 연계성과 우선순위에 분석과 제언사항 등을 기술
추진일정의 충실성 (10점)	정상 추진 인정 여부	○ 추진계획의 일정준수 및 추진실적의 충실성을 분석하고 제언사항 등을 기술 ○ 일정지연이 전적으로 외생변수(국제적 환경변화, 국회파행 등)에 의해 발생하였는지 여부를 판단하고, 인정 여부 등을 기술
전략적 대응성 (10점)	상-중-하	○ 정책집행 과정에서 실시한 모니터링 방법 및 내용과 전략적인 대응 실적에 대한 문제점 분석 및 제언사항 등을 기술
관계기관·정책과의 연계성 (5점)	상-중-하	○ 관계기관·정책과의 연계 및 협조체제의 타당성을 분석하고 제언사항 등을 기술
정책영향이 발생한 정도 (10점)	상-중-하	○ 정책효과에 대한 분석 및 과제 전반에 대한 총평 등을 기술
정책성과의 원인분석 및 환류계획의 충실성 (10점)	상-중-하	○ 정책성과에 대한 원인분석과 향후 정책개선 계획의 문제점 분석 및 제언사항 등을 기술

□ 평가지표 체계, 지표별 측정 방법

- '13년 정부업무평가지행계획 및 세부매뉴얼에서 제시한 평가 지표, 배점, 세부측정기준 및 방법을 반영하여 시행





## V. 자체평가 방법

---



## V. 자체평가 방법

1

### 자체평가 방법

#### □ 성과관리 시행계획 이행상황 점검절차

##### ○ 계획수립단계

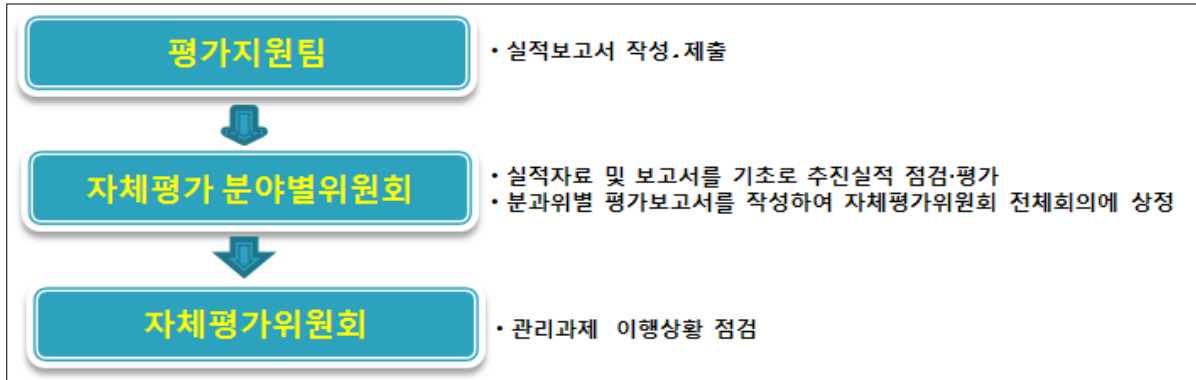
- (과제작성) 국무조정실에서 통보되는 성과관리운영지침에 의거하여 각 업무부서에서 성과관리시행계획 관리과제 작성
- (1차검토) 성과평가 총괄팀은 국정기조 및 과제, 기상청 기상업무 발전 기본계획과 연두업무계획, 업무별 중장기계획 등과의 연계성, 성과지표의 대표성 등 사전검토
- (2차검토) 기상청내 사무관급 이상으로 구성된 성과관리실무위원회 위원들을 통해 성과관리 시행계획(안)에 대한 검토 수행
- (3차검토 및 의결) 성과관리 시행계획(안)을 보완·수정한 후 자체평가위원회 심의·의결
  - 소위·분야별 위원회 검토 후 자체평가위원회에서 심의·의결
  - 계획수립의 적절성, 성과지표의 타당성 및 세부추진계획의 충실성 등을 검토·심의
- 기상청 성과관리위원회에 성과관리 시행계획 보고

##### ○ 점검 및 평가 단계

- 분야별 평가지원팀에 의한 추진실적보고서 작성·제출
- 자체평가 분야별 위원회의 평가 실시
  - 상반기 : 계획단계 사전평가 및 점검, 하반기 : 점검·평가

— 평가결과에 대한 자체평가위원회 최종 심의·의결

- 분야별 위원회 평가결과를 기초로 최종 점검
- ※ 상반기 점검(7월중), 하반기 평가('14.1월중) 실시



【자체평가 점검 및 평가 절차】

□ 점검 및 평가 방법

[점검방법]

— 자체 정책분석·개선 및 추진현황 실시간 모니터링

- 분기별 자체 「정책분석회의」 개최로 총괄 추진현황 점검 및 부진과제 원인분석, 조치계획, 조치실적 점검 및 토의
- 온라인(e-IPSES, 이메일)을 활용한 추진현황 모니터링

— 자체평가위원회를 통한 의견수렴 및 점검

- 관리과제별 추진상황, 문제점 분석, 수립된 대비책 및 추진실적 등의 정책 설명자료를 정기적으로 제공하여 심도있는 분석·평가 시행
- 자체평가위원의 과제별 분석·평가 결과를 수렴, 정책개선에 활용
- 평가지원팀은 분기별 정책분석회의 결과(총괄 추진현황, 부진과제 문제분석 및 조치계획·실적 등)를 위원들에게 E-mail, 우편 송부 등을 통해 추진성과 설명
- 필요시 현장점검을 통한 확인·점검



## [평가방법]

### ○ 실적평가(정량적 평가)

- 성과평가 총괄팀에서 평가지표별 추진실적에 대한 근거자료 사전 점검
- 분야별위원회 위원의 관리과제별 평가자료에 대한 사전 서면 검토
- 평가분야별로 과제 담당자의 업무설명회를 개최하여 평가위원의 관리과제에 대한 이해도 제고
- 자체평가 매뉴얼에 따른 소위원회별·분야별 평가 실시
  - 『성과관리 시행계획』에 따른 추진계획 및 목표달성도에 대한 실적평가 및 피평가부서의 소명기회 제공
  - 외부적 환경요인에 의해 발생한 것은 자체평가위원회에서 반영 여부 결정
    - ※ 성과관리실무위원회에서 외부적 환경요인 반영비율 사전검토 후 결과 자료 제공

### ○ 실적평가(정성평가)

- 정량적 측정방법을 통해 파악하기 어려운 정책의 파급효과, 문제점 진단, 성과부진 원인분석 및 대안 제시 등 질적 측면에 대해 분야별 자체평가위원회에서 서술적으로 평가
- 특히, 정성평가 결과 매우 우수, 미흡, 부진과제 등을 중심으로 고객만족도 제고 및 정책 개선에 실질적으로 활용할 수 있도록 의견수렴

### ○ 관리과제 자체평가 결과 등급 적용

- 분야별 위원회의 관대화나 가혹화 경향을 보완하고 변별력을 확보하기 위하여 자체평가위원회에서 조정
- 평가결과는 과제별 평정점수 순위에 따라 7등급으로 구분, 점수 대신 평정등급을 사용

### < 평가등급 분포 기준 >

순위 누적 기준선 %*	등급	순위
~ 상위 5%이내	매우 우수	1위
5%초과 ~ 20%이내	우수	2 ~ 5위
20%초과 ~ 35%이내	다소 우수	6 ~ 9위
35%초과 ~ 65%이내	보통	10 ~ 17위
65%초과 ~ 80%이내	다소 미흡	18 ~ 21위
80%초과 ~ 95%미만	미흡	22 ~ 25위
95% 초과 ~	부진	26위

\* 순위 누적 %= (순위/총 과제수)×100%. 단, 동 순위일 경우 하위 순위를 적용

\* ‘매우우수’ 등급과 ‘부진’ 등급은 순위 누적 기준선을 준수하되, 여타 등급은 자체평가위원회 판단에 따라 기준선을 각 5% 범위 이내에서 조정 가능

### □ 전자통합평가시스템(e-IPSES) 활용 강화

○ 전자통합평가시스템 활용 자체점검

#### [계획단계]

- 성과관리시행계획 관리과제별 추진부서 및 과제담당자를 지정하여 관리과제별 추진계획에 대한 점검·확인
- 계획단계에서 정책수립에 필요한 제반절차에 대한 실적점검을 통하여 미흡한 관리과제에 대한 보완 추진

#### [집행단계]

- 평가관리팀에서는 분기별, 반기별 추진실적 점검 및 익월 계획 사전 공지를 통한 관리과제 관리를 강화
- 관리과제별 모니터링 계획을 수립하고 모니터링에 따른 상황 변화에 대응책 마련 등 관리과제 추진실적을 수시 모니터링

## [평가단계]

— 평가매뉴얼에 따른 추진실적 입력 및 자체평가위원 평가 실시

### ○ 전자통합평가시스템 사용자 교육 강화

— 자체평가위원 대상으로 시스템 사용자 교육 등 평가와 관련한 자체교육

— 부서장 및 팀장을 대상으로 관리과제 관리방법 교육

— 과제담당자에게는 추진실적 입력 및 관리방안에 대한 교육

## 2

## 자체평가 일정

구 분	추진일정	주 관	주요 사항
자체평가 계획 수립	4.30	자체평가위원회	·자체평가계획(안) 심의·확정
상반기 점검	7월	행정관리담당관	·2/4분기 정책분석회의 - 부문별 총괄 추진상황 점검
		자체평가위원회	·상반기 이행상황 점검 - 자체평가 분과별 점검, 계획단계 사전평가
하반기 점검	8월 ~ 11월	자체평가위원회	·자체평가위원 현장점검 - 주요정책 수행 적절성 점검
	10월	행정관리담당관	·3/4분기 정책분석회의 - 부문별 총괄 추진상황 점검
	12월	행정관리담당관	·4/4분기 정책분석회의 - 부문별 총괄 추진상황 점검
최종 평가	12월	주관부서	·2013년도 자체평가 실적자료 작성
	'14. 1월	자체평가위원회	·2013년도 자체평가 최종평가 - 주요정책, 행정관리역량
	2월 ~ 3월	자체평가위원회	·2013년도 자체평가 최종평가 - 재정사업, R&D사업
확인·점검	2월	국무조정실 안전행정부	·주요정책 및 행정관리역량 자체평가 운영 실태점검



## VI. 자체평가결과의 활용 및 조치

---



## VI. 자체평가결과의 활용 및 조치

### 1 평가결과 환류체계

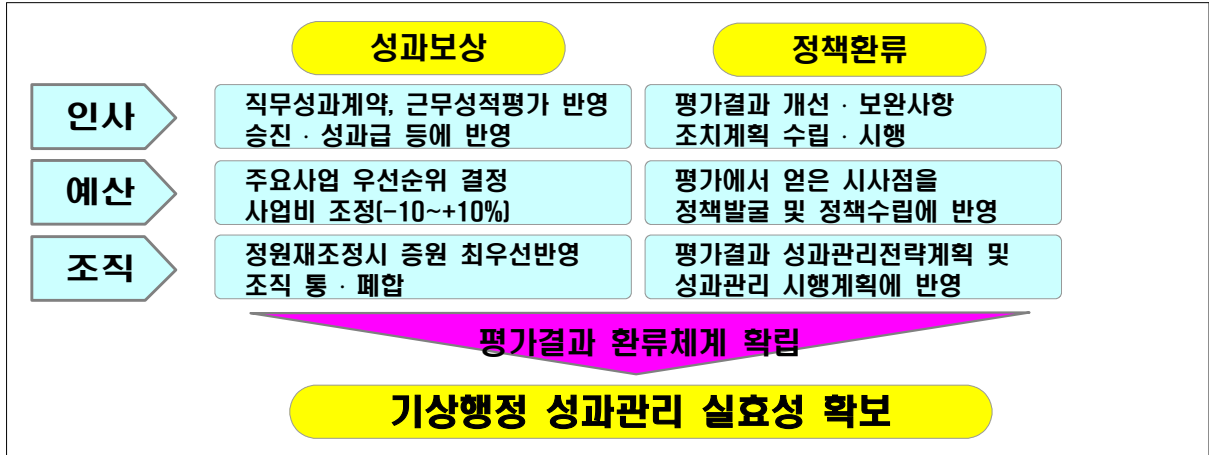
#### □ 기본원칙

- 평가결과 환류범위의 지속적 확대
  - 평가결과를 성과급 위주의 환류에서 정책개선, 예산, 조직, 교육 등 다양한 분야로 환류
  - 성과에 대한 다양하고 가벼운 보상제도를 도입하여 구성원의 자발적인 성과관리 참여유도 및 성과중심의 조직문화 정착
  - 성과관리에 대한 수용도와 제도 정착 정도를 감안하여 환류 범위는 단계적으로 확대
- 정부업무평가와 내부 성과관리의 직접 연계
  - 정부업무 평가결과를 내부 부서평가에 반영하여 연계 운영될 수 있도록 정부업무평가와 연계된 성과지표 개발 및 평가결과 적용
- 내부 부서평가 요소 및 가중치

구 분	성과지표	가중치	비 고
국 단위	관리과제 자체평가 결과	60%	국(지방청) 소관 관리과제 자체평가 결과의 평균
	성과목표의 성과지표	30%	성과관리시행계획상 소관 성과목표 성과지표 점수
	변화관리, 홍보	10%	
과 단위	관리과제 자체평가 결과	80%	과 소관 관리과제 자체평가 결과의 평균
	변화관리, 학습, 연가 등	20%	

○ 환류체계

— 평가실시 → 평가결과 분석 및 활용 → 정책개선 → 평가결과 환류 등 평가결과 지속적 활용



## 2 평가결과의 정책, 예산, 조직 등에의 활용계획

### □ 정책부문

- 정책 평가결과 개선·보완이 필요한 사항은 조치계획 수립·시행
- 자체평가과정에서 얻어진 시사점을 향후 정책과제 발굴 및 정책 수립에 반영
- 성과관리계획 수립 시 평가결과를 분석하여 차기계획에 의무적으로 반영토록 조치하고 반영정도를 평가에 반영

### □ 예산부문

- 평가결과를 차년도 예산편성 시 주요사업 우선순위 결정 및 사업비 조정에 반영

구 분	매우 우수	우 수	다소 우수	보 통	다소 미흡	미 흡	매우 미흡
조정비율	+ 10%	+ 5%	-	-	-	-5%	- 10%



- 성과가 미흡한 사업의 폐지·축소 유도, 사업추진 방식에 문제가 있는 경우 해당 부서와 협의하여 사업 통폐합·방식 개선 등 추진
- 부서 성과평가 결과를 차년도 기본사업비 조정 시 반영

기관구분	최우수	우수	최하차순위	최하위
조정비율	+ 3%	+ 1.5%	- 1.5%	- 3%

## □ 조직부문

- 조직평가 결과를 분석하여 조직관리(통·폐합)에 활용
- 평가결과 기상청 중기인력 운영계획 수립 시 반영
- 성과 우수부서 기관 조직 관리상 우대
  - 소요정원 요구안 수립 시 대상 부서의 요구안 최대한 고려
- 성과 미흡 부서 및 기관 업무프로세스 개선 및 인력재조정
  - 정원감축 및 조직진단 후 기구 통·폐합 고려
  - 인력 재조정 및 업무프로세스 개선

## □ 우수부서에 대한 포상

- 자체평가 결과를 반영한 내부 부서평가 결과 우수부서(기관) 포상(총 포상금 : 2,550만원)

### 3

## 평가결과의 개인성과(인사,포상,성과급 등) 활용 계획

### □ 인사(승진)에 반영

- 정부업무평가 결과가 반영된 부서평가결과를 승진 대상 직급별로 차등 반영

직 급	평가항목 및 반영 비율	비 고
3급	성과관리 카드 상의 업무추진성과, 조직기여도 등 고려	-
4급	부서평가 20% + 근무성적평가 50% + 특별업무실적 30%	정부업무평가결과 16% 반영 (관리과제 80%)
5급	부서평가 10% + 근무성적평가 50% + 적격성평가 40%	정부업무평가결과 8% 반영 (관리과제 80%)
6급 이하	부서평가 10% + 근무성적평가 90%	정부업무평가결과 8% 반영 (관리과제 80%)

### □ 성과급 결정에 반영

- 정부업무평가 결과가 반영된 부서평가결과를 직급별로 차등 반영

직 위	평가항목 및 반영 비율	비 고
고위공무원	직무성과계약 100%	정부업무평가결과 최고 45% 반영 (관리과제 60%, 성과목표 30%)
과장급	직무성과계약 100%	정부업무평가결과 56% 반영 (관리과제 80%)
5급 이하	부서평가개인점수 30~40% + 근무성적평가 60~70%	정부업무평가결과 최고 32% 반영 (관리과제 80%)

※ 기상청 “성과계약 등 평가 계획” 및 “성과연봉 및 성과상여금 지급 계획 ” 변경 시 변경내용 반영

### 4

## 평가결과 공유·확산 방안

### □ 성과관리 교육강화로 정부업무평가 정착

- 워크숍, 설명회 등을 통해 성과관리 이해도 및 수용성 제고



## VII. 기타 자체평가에 관한 사항

---





## VII. 기타 자체평가에 관한 사항

### □ 자체평가 결과 공개시기 및 방법

- 공개대상 : 자체평가 계획, 자체평가 결과, 추진실적 및 점검결과 등
- 공개방법 : 보도자료 배포, 홈페이지 및 내부 인트라넷 공개
- 공개시기 : 실시일로부터 2주일 이내
- 주요 공개일정

구 분	공개시기	방 법
○ 2013년도 정부업무 자체평가계획	'13. 6	홈페이지 공개
○ 2013년도 상반기 이행상황 점검 결과	'13. 8	”
○ 2013년도 자체평가 결과	'14. 1	보도자료 배포 홈페이지 공개

### □ 자체평가위원 의견·지적사항에 대한 조치(환류) 의무화

- 자체평가위원 의견·지적사항에 대한 조치계획 수립하고 정책 등에 반영 조치
- 조치결과는 자체평가위원회에 보고



[ 별 첨 ]

## 1. '13년도 자체평가 세부평가지침

---





# 주요정책과제

## 1. 평가대상

- '13년도 성과관리시행계획상 주요정책과제 부문의 관리과제를 평가대상 과제로 선정

## 2. 평가지표 체계

평가항목	평가지표	측정방법(측정기준)	배점
성과 달성도 (35점)	성과지표의 목표달성도	○ 성과관리시행계획에 제시된 성과지표의 목표치 대비 달성도	20
	성과지표의 적절성	○ 상위목표와의 연계성, 지표의 대표성, 목표치의 적극성	15
계획 수립의 적절성 (20점)	사전조사 및 정책분석의 충실성	○ 계획 수립시 관련 통계현황, 사례조사, 정책 수요자 의견수렴, 전문가 의견수렴의 충실성 ○ 계획 수립시 내부 및 외부 환경 분석의 충실성, 분석결과 개선 필요사항에 대한 대비책의 충실성 ○ 전년도 자체평가 결과 제시된 검토의견에 대한 반영의 충실성	10
	전략적 중요도	○ 기관 임무, 정부시책 등 상위목표 달성을 위한 전략적 연계성과 우선순위	10
시행 과정의 적절성 (25점)	추진일정의 충실성	○ 과제별 추진계획 준수 여부	10
	전략적 대응성	○ 정책 집행과정에 나타난 문제점, 정책고객의 반응, 상황변화 등을 모니터링한 실적의 충실성 ○ 모니터링 결과 도출된 문제를 해결하기 위한 노력의 충실성 및 성과 ○ 상반기 점검결과 제시된 검토의견에 대한조치의 충실성	10
	관계기관·정책과의 연계성	○ 관련기관·정책과의 연계 및 협조체제를 구축하고, 이를 운영하였는지 여부	5
정책 효과성 및 환류충실성 (20점)	정책영향이 발생한 정도	○ 정책 추진결과 정책고객에게 객관적으로 나타난 정책 파급효과 ○ 상위목표(성과목표) 달성에 기여한 정도	10
	정책성과의 원인분석 및 환류계획의 충실성	○ 정책성과의 원인 및 문제점 분석의 충실성 ○ 차기년도 사업계획 개선계획의 충실성	10

### 3. 평가지표별 세부 측정방법

#### (1) 성과 달성도

평가지표	1-1. 성과지표의 목표달성도(20점)
측정방법	<ul style="list-style-type: none"> <li>○ 성과관리시행계획에 제시된 성과지표의 목표치 달성 정도</li> <li>- 목표달성도에 따라 점수부여</li> </ul> $\frac{\text{실적치}}{\text{목표치}} \times 20$
측정기준	<ul style="list-style-type: none"> <li>○ ‘과제별 목표달성비율’ 판단 기준</li> <li>- 평가대상과제별로 당초 설정한 목표대비 실제 달성한 정도를 실적치/목표치로 산출</li> <li>· 1개의 평가대상과제에 대해 성과지표가 다수인 경우 성과지표 각각에 대한 목표달성비율을 산술평균하여 해당과제의 목표달성비율을 산정</li> <li>· 관리과제의 <u>성과지표가 다수인 경우 그 중 1개의 성과지표가 100%이상 달성된 경우에도 100%만 달성한 것으로 계산하여 과제 전체의 최종 목표달성도 산정</u></li> </ul> <p>* 성과지표의 목표치 미달성이 전적으로 <b>외생적 요인</b>에 의한 경우에는 <b>자체평가시 그 사유를 고려하여 평정</b></p> <div style="border: 1px solid black; padding: 5px;"> <ul style="list-style-type: none"> <li>○ 외생적 요인 예시</li> <li>- 국제적 환경(대북관계 포함) 변화에 의해 지연된 경우</li> <li>- 사회적으로 참여하게 대립하고 있는 문제의 이해관계자 및 관련기관의 반대로 지연된 경우</li> <li>- 국회 파행으로 인한 개회 일정 지연 등으로 목표를 미달성한 경우 등</li> <li>- 정권교체, 정부조직 개편 등에 의한 국정기조 변화, 부처 통·폐합 등과 연계되어 추진계획이 지연 또는 변화된 경우</li> </ul> </div> <p>* ‘성과지표의 목표달성도’ 항목에서 과도하게 초과달성한(150%이상) 성과지표는 목표치의 적극성 평정시 성과지표의 특성과 실적을 고려하여 목표치 적극성을 평가</p>
평가근거/자료	<ul style="list-style-type: none"> <li>○ 성과지표 목표달성도 측정방법 및 성과지표의 실적 근거 등</li> </ul>

평가지표	1-2. 성과지표의 적절성(15점)												
측정방법	<p>○ 성과지표의 대표성과 목표치의 적극성 정도</p> <ul style="list-style-type: none"> <li>- ㉠ 성과지표의 대표성 : 상-중-하</li> <li>- ㉡ 성과지표 목표치의 적극성 : 상-중-하</li> </ul> <table border="1" data-bbox="395 573 1361 757"> <tr> <td>구 분</td> <td>상-상</td> <td>상-중 중-상</td> <td>중-중 상-하 하-상</td> <td>중-하 하-중</td> <td>하-하</td> </tr> <tr> <td>배 점</td> <td>15점</td> <td>10 ~ 14점</td> <td>6 ~ 9점</td> <td>2 ~ 5점</td> <td>0점</td> </tr> </table>	구 분	상-상	상-중 중-상	중-중 상-하 하-상	중-하 하-중	하-하	배 점	15점	10 ~ 14점	6 ~ 9점	2 ~ 5점	0점
구 분	상-상	상-중 중-상	중-중 상-하 하-상	중-하 하-중	하-하								
배 점	15점	10 ~ 14점	6 ~ 9점	2 ~ 5점	0점								
측정기준	<p>㉠ 성과지표의 대표성</p> <ul style="list-style-type: none"> <li>- 성과지표가 정책내용을 부분적이 아닌 포괄적으로 대표하고 구체적이어야 하며 정책내용과 성과지표가 직접적인 연관성이 있는지를 판단</li> <li>·성과지표를 측정하는데 사용하는 자료의 타당성과 신뢰성 (성과정보의 신뢰성)을 입증할 수 있어야 함 <ul style="list-style-type: none"> <li>* 성과정보의 신뢰성 : 예를 들어 만족도 조사시 설문항목의 적정성, 표본구성 등 측정방법이 객관적이어야 함을 의미</li> </ul> </li> </ul> <p>㉡ 목표치의 적극적 설정 정도</p> <ul style="list-style-type: none"> <li>- 최근 실적치가 있는 경우, 신규사업인 경우, 법령 제개정의 경우 등 다양한 상황에 따라 정량·정성적으로 판단 <ul style="list-style-type: none"> <li>* 구체적 측정방법은 【참고 1】 참조</li> <li>* ‘성과지표의 목표달성도’ 항목에서 과도하게 초과달성한(150%이상) 성과지표는 목표치의 적극성 평정시 성과지표의 특성과 실적을 고려하여 목표치 적극성을 평가</li> </ul> </li> </ul>												
평가근거/ 자료	<ul style="list-style-type: none"> <li>○ 최근 3년간 목표치 현황 자료, 신규지표인 경우 유사지표의 목표치 현황 자료 등</li> </ul>												

**【참고 1】**

<목표치의 적극적 설정정도 판단기준 예시>

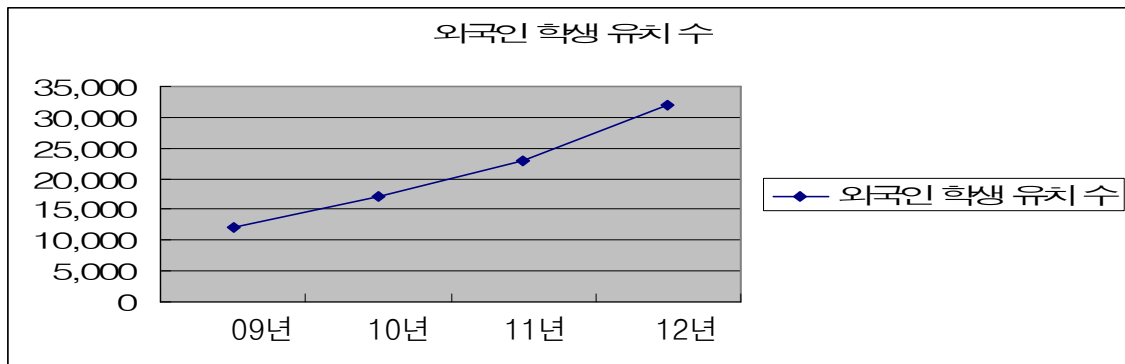
① 최근 실적치를 활용하여 평가가 가능한 경우

① 최근 3년간 실적치가 있는 경우

- 최근 3년간 실적치가 상승세인 경우

- 추세치 수준을 그대로 반영한 경우 : 중

예시) 교육산업의 경쟁력 강화(외국인 학생 유치수)



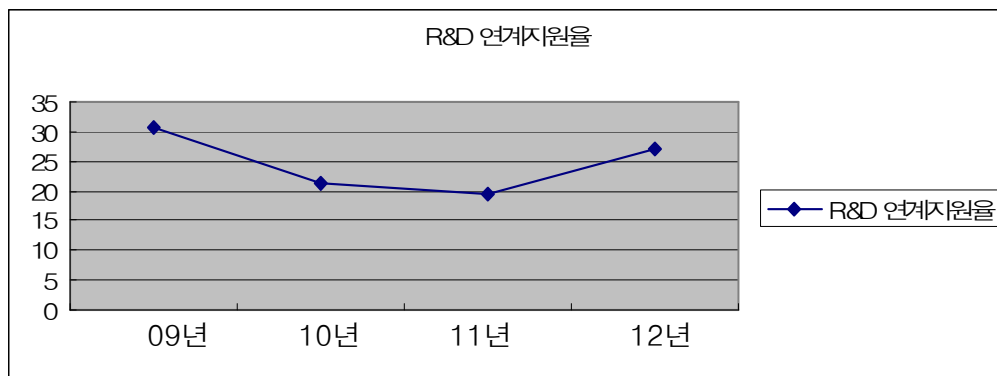
\* 추세치 : 2년간 평균 증가율(예: '09~'10년 5%상승, '11~'12년 7% 상승한 경우 평균 증가율인 6%가 전체 추세치임)

※ 실적 기준이 만족도 등과 같이 상승 한계치가 존재하는 항목일 경우 이를 고려하여 목표치의 적극적 설정 정도 판단

- 최근 3년간 실적치가 하향 추세인 경우

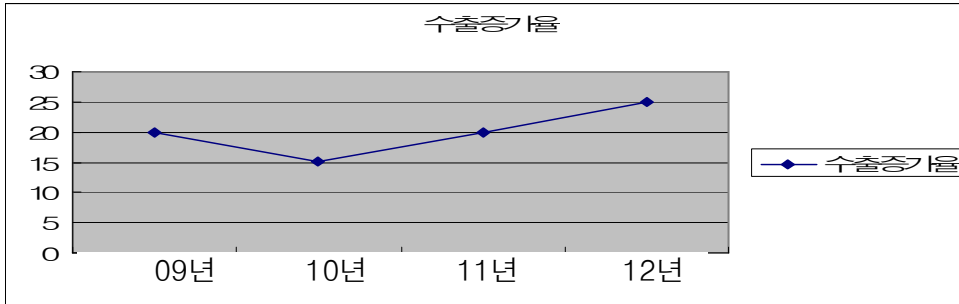
- 최근 3년간 실적치의 평균값 수준으로 설정한 경우 : 중

예시) 개발기술 사업화 촉진(R&D 연계지원율)



- 최근 3년간 실적치가 등락하는 경우

- 상승국면의 추세치 수준에 따라 목표치를 설정한 경우 : 중  
예시) 글로벌 경쟁력 강화(수출 증가율)



- 상승 후 하강국면일 경우엔 3년간 평균치 수준으로 설정한 경우 : 중
- ② 목표치가 2년간만 있는 경우 상승국면일 땐 상승세 반영 시 : 중  
하향 추세 일 땐 가장 높은 목표치(실적치) 수준으로 설정한 경우 : 중
- ③ 목표치가 전년도 실적만 있는 경우 상승률이 전년대비 10%이상  
높게 설정한 경우 : 중(예:5%→5.5%(상승률 10%), 50%→55%(상승률 10%))

② 신규사업 등 최근 실적치('11년, '12년)가 없는 경우

- 업무수행 및 목표치 달성의 난이도 등을 고려하여 자체평가위원회  
에서 정성·정량적으로 판단
- \* 국내외 관련분야나 인접분야의 통계자료 추세치 등이 있는 경우 이를  
판단자료로 활용

③ 성과지표가 법률 제·개정인 경우

- 이해관계자가 다수이거나 비용부담자가 명백하여 반대가 심한  
사안 등 법률 제·개정의 난이도가 높은 경우에 목표치를 적극적  
설정 한 것으로 인정
- \* 법률 국회 제출을 성과지표로 제시한 경우 불인정, 다만 다수의 이해  
관계자 의견 조율 등 난이도가 높고 '13년도에 처음으로 추진한 법률  
제정 사업일 경우 인정

## (2) 계획수립의 적절성

평가지표	<b>2-1. 사전조사 및 정책분석의 충실성(10점)</b>												
측정방법	<ul style="list-style-type: none"> <li>○ 관련통계현황사례 조사 및 이해관계자전문가 의견수렴 등 사전조사 및 외부환경과 내부 장단점 분석 등 정책분석의 충실성             <ul style="list-style-type: none"> <li>- ㉠ 사전조사의 충실성 정도 : 상-중-하</li> <li>- ㉡ 정책분석의 충실성 정도 : 상-중-하</li> </ul> </li> </ul> <table border="1" style="width: 100%; text-align: center; border-collapse: collapse;"> <tr> <td style="width: 10%;">구 분</td> <td style="width: 15%;">상-상</td> <td style="width: 15%;">상-중 중-상</td> <td style="width: 15%;">중-중 상-하 하-상</td> <td style="width: 15%;">중-하 하-중</td> <td style="width: 15%;">하-하</td> </tr> <tr> <td>배 점</td> <td>10점</td> <td>7~9점</td> <td>4~6점</td> <td>2~3점</td> <td>0점</td> </tr> </table>	구 분	상-상	상-중 중-상	중-중 상-하 하-상	중-하 하-중	하-하	배 점	10점	7~9점	4~6점	2~3점	0점
구 분	상-상	상-중 중-상	중-중 상-하 하-상	중-하 하-중	하-하								
배 점	10점	7~9점	4~6점	2~3점	0점								
측정기준	<ul style="list-style-type: none"> <li>○ <b>‘충족’ 판단 기준</b></li> <li>㉠ <b>사전조사의 충실성</b> <ul style="list-style-type: none"> <li>- 관련 통계현황이나 사례 조사를 실시하여 분석하고, 분석 결과를 정책에 반영하기 위한 검토 실적이 있고,</li> <li>- 공청회, 토론회, 간담회, 협의회, 설문조사나 관련 전문가 회의 등을 통해 의견수렴을 실시하고 이를 정책에 반영하기 위한 검토 실적이 있는 경우 충족</li> </ul> </li> <li>㉡ <b>정책분석의 충실성</b> <ul style="list-style-type: none"> <li>- SWOT 분석 및 BC분석 등의 정책효과 분석을 실시하였거나, 종합적이고 구체적으로 장·단점 분석을 실시하고(사업계획 상에 기대효과나 문제점을 간략하게 분석하여 제시한 경우 미충족)</li> <li>- 정책효과 분석 혹은 장·단점 분석시 도출된 개선·보완 사항에 대해 대비책을 수립하고 이를 이행한 실적이 있는 경우 충족                 <ul style="list-style-type: none"> <li>* 반드시 계획수립(성과관리시행계획 작성 전후부터 자체평가 계획 작성 시까지의 기간)단계에 실시한 실적만 인정</li> <li>* <b>계속사업의 경우</b>, 상황변화가 없는 경우에 한하여, 기존에 실시한 분석이라도 제한적으로 인정</li> </ul> </li> </ul> </li> </ul>												
평가근거/ 자료	<ul style="list-style-type: none"> <li>○ 통계자료나 사례조사 분석결과 인용시 분석자료</li> <li>○ 공청회, 간담회, 협의회, 설문조사, 전문가 회의 개최 공문 및 결과</li> <li>○ 정책 분석 및 장·단점 분석한 결과물</li> <li>○ 대비책 수립 및 이행 실적</li> </ul>												

평가지표	2-2. 전략적 중요도(10점)												
측정방법	<p>○ 정책(관리과제)의 기상청 임무 및 정부시책 등 연계성 정도</p> <p>- ㉠ 상위목표 달성을 위한 전략적 연계성 : 상-중-하</p> <table border="1" data-bbox="395 528 1356 658"> <tr> <td>구 분</td> <td>상</td> <td>상-중</td> <td>중</td> <td>중-하</td> <td>하</td> </tr> <tr> <td>배 점</td> <td>10점</td> <td>7~9점</td> <td>4~6점</td> <td>2~3점</td> <td>0점</td> </tr> </table>	구 분	상	상-중	중	중-하	하	배 점	10점	7~9점	4~6점	2~3점	0점
구 분	상	상-중	중	중-하	하								
배 점	10점	7~9점	4~6점	2~3점	0점								
측정기준	<p>○ ‘충족’ 판단 기준</p> <p>㉠ 관리과제의 상위목표와의 연계성</p> <p>- 정책내용과 상위목표와의 전략적 연계성이 높은 정도를 판단</p>												
평가근거/ 자료	<p>○ 관리과제별 세부 설명자료(추진배경(목적), 주요내용 및 월별 추진계획, 기대효과 등) / 성과관리시행계획 참조</p>												



### (3) 시행과정의 적절성

<p>평가지표</p>	<p>3-1. 추진일정의 충실성(10점)</p>
<p>측정방법</p>	<ul style="list-style-type: none"> <li>○ 과제별 추진계획 준수 여부</li> </ul> <div style="border: 1px solid black; padding: 5px; margin: 10px 0;"> <ul style="list-style-type: none"> <li>○ 2013년 성과관리시행계획상의 과제별 추진계획</li> </ul> </div> <ul style="list-style-type: none"> <li>- 추진계획 일정 준수율에 따라 점수부여 (정상추진건수/추진계획건수)× 10점</li> </ul>
<p>측정기준</p>	<ul style="list-style-type: none"> <li>○ ‘충족’ 판단 기준</li> <li>- 평가대상과제별로 성과관리시행계획상의 추진계획 일정을 기한 내에 모두 충실하게 완료한 경우</li> <li>* 일정지연이 전적으로 <b>외생적 요인</b>에 의한 경우에는 <b>자체평가시 그 사유를 고려하여 평정</b></li> </ul> <div style="border: 1px solid black; padding: 5px; margin: 10px 0;"> <ul style="list-style-type: none"> <li>○ 외생적 요인 예시</li> <li>- 국제적 환경(대북관계 포함) 변화에 의해 지연된 경우</li> <li>- 사회적으로 첨예하게 대립하고 있는 문제의 이해관계자 및 관련기관의 반대로 지연된 경우</li> <li>- 국회 파행으로 인한 개회 일정 지연 등으로 목표를 미달성한 경우 등</li> <li>- 정권교체, 정부조직 개편 등에 의한 국정기조 변화, 부처 통·폐합 등과 연계되어 추진계획이 지연 또는 변화된 경우</li> </ul> </div>
<p>평가근거/ 자료</p>	<ul style="list-style-type: none"> <li>○ 각 사업별 추진계획 대비 최종실적</li> </ul>

평가지표	3-2. 전략적 대응성(10점)												
측정방법	<p>○ 모니터링 실적의 충실성과 전략적인 대응 실적의 충실성 및 성과</p> <ul style="list-style-type: none"> <li>- ㉠ 모니터링 실적의 충실성 : 상-중-하</li> <li>- ㉡ 대응실적의 충실성 : 상-중-하</li> </ul> <table border="1" data-bbox="392 546 1359 730"> <tr> <td>구 분</td> <td>상-상</td> <td>상-중 중-상</td> <td>중-중 상-하 하-상</td> <td>중-하 하-중</td> <td>하-하</td> </tr> <tr> <td>배 점</td> <td>10점</td> <td>7~9점</td> <td>4~6점</td> <td>2~3점</td> <td>0점</td> </tr> </table>	구 분	상-상	상-중 중-상	중-중 상-하 하-상	중-하 하-중	하-하	배 점	10점	7~9점	4~6점	2~3점	0점
구 분	상-상	상-중 중-상	중-중 상-하 하-상	중-하 하-중	하-하								
배 점	10점	7~9점	4~6점	2~3점	0점								
측정기준	<p>○ ‘충족’ 판단 기준</p> <p>㉠ 모니터링 실적의 충실성</p> <ul style="list-style-type: none"> <li>- 정책집행과정에서 나타나는 문제점, 정책고객의 반응, 상황변화 등을 적절한 시기에 다양한 방법으로 충실하게 모니터링한 경우 충족</li> <li>* 모니터링 내용 : 정책 이해당사자의 반응, 국민만족도, 정책집행상의 문제점, 정책품질에 대한 평가, 상황변화 등</li> <li>* 모니터링 방법 : 정책 이해당사자, 일반국민 등을 대상으로 인터뷰, 만족도 조사, 여론조사, 현장점검 및 의견수렴, 간담회, 공청회, 설명회 등 온오프라인 활동</li> </ul> <p>㉡ 대응실적의 충실성</p> <ul style="list-style-type: none"> <li>- 모니터링 등을 통해 파악된 문제점 및 여건·상황변화에 적시에 적극적으로 대응하여 근원적으로 문제점을 해결하고 성과를 거둔 경우 충족</li> <li>·환경변화나 문제점의 원인을 분석하고, 대응논리와 대응 방안 등을 개발하여 현장방문 또는 정책설명회를 통한 적극적 설득, 추진정책에 대한 전략적 소통·홍보, 관계 기관·정책과의 협조, 시민·사회단체에 대한 지지확보 노력, 적극적인 정책 보완·개선 노력 등을 통하여 구체적인 성과를 거둔 경우 충족</li> <li>* 모니터링을 충실하게 수행하였으나 문제점 발생 등 상황변화가 발생하지 않은 경우 대응실적의 충실성을 ‘중’으로 평가</li> </ul>												
평가근거 /자료	○ 모니터링 실적 및 환경변화에 대한 대응실적												

평가지표	3-3. 관계기관·정책과의 연계성(5점)												
측정방법	<p>○ 관련기관·정책과의 연계 및 협조체제를 구축하고 이를 운영하였는지 여부</p> <ul style="list-style-type: none"> <li>- ㉠ 관련기관·정책과의 연계 및 협조체제 구축 정도 : 상-중-하</li> <li>- ㉡ 관련 기관 및 정책과의 협의 실적 정도 : 상-중-하</li> </ul> <table border="1" data-bbox="411 607 1385 790"> <tr> <td>구 분</td> <td>상-상</td> <td>상-중 중-상</td> <td>중-중 상-하 하-상</td> <td>중-하 하-중</td> <td>하-하</td> </tr> <tr> <td>배 점</td> <td>5점</td> <td>4점</td> <td>3점</td> <td>2점</td> <td>0점</td> </tr> </table> <p>* 관련기관·정책과의 연계 및 협조가 필요하지 않은 과제의 경우, 관련 기관과의 협조체제를 구축하여 노력한 과제와 차별화시켜 상대적으로 낮은 일정점수를 부여하되, 과도한 불이익을 받지 않는 수준으로 점수 부여 (2점 내외)</p>	구 분	상-상	상-중 중-상	중-중 상-하 하-상	중-하 하-중	하-하	배 점	5점	4점	3점	2점	0점
구 분	상-상	상-중 중-상	중-중 상-하 하-상	중-하 하-중	하-하								
배 점	5점	4점	3점	2점	0점								
측정기준	<p>○ ‘충족’ 판단 기준</p> <p>㉠ 관련기관·정책과의 연계 및 협조체제 구축</p> <ul style="list-style-type: none"> <li>- 관련기관·정책은 부처 내부와 부처 외부(관계부처 등)를 포함한 넓은 개념으로 보며, 사업계획서 등에 협조체제가 명시적으로 기술된 경우 충족</li> <li>- 다만, 동 사업과 정책에 대한 관련성이 인정되는 경우를 말함</li> </ul> <p>㉡ 관련 기관 및 정책과의 협의 실적</p> <ul style="list-style-type: none"> <li>- 관련 기관 및 정책과의 협의 실적과 협의 결과에 대한 검토 실적(반영한 실적 포함)이 함께 있는 경우 충족</li> </ul> <p>* 관련되는 기관·정책이 있는 경우에도 연계 및 협조체제를 구축하지 않은 경우 동 평가요소를 이행하지 않는 것으로 간주</p>												
평가근거/자료	○ 협조체제 구축현황 및 운영실적(개최계획 및 결과 등)												

#### (4) 정책효과성 및 환류충실성

평가지표	4-1. 정책영향(효과)이 발생한 정도(10점)												
측정방법	<p>○ 정책 추진결과 나타난 정책효과와 상위목표 달성에 기여한 정도</p> <ul style="list-style-type: none"> <li>- ㉠ 정책 추진결과 나타난 정책효과 : 상-중-하</li> <li>- ㉡ 상위목표 달성에 기여한 정도 : 상-중-하</li> </ul> <table border="1" data-bbox="395 602 1366 786"> <tr> <td>구 분</td> <td>상-상</td> <td>상-중 중-상</td> <td>중-중 상-하 하-상</td> <td>중-하 하-중</td> <td>하-하</td> </tr> <tr> <td>배 점</td> <td>10점</td> <td>7~9점</td> <td>4~6점</td> <td>2~3점</td> <td>0점</td> </tr> </table>	구 분	상-상	상-중 중-상	중-중 상-하 하-상	중-하 하-중	하-하	배 점	10점	7~9점	4~6점	2~3점	0점
구 분	상-상	상-중 중-상	중-중 상-하 하-상	중-하 하-중	하-하								
배 점	10점	7~9점	4~6점	2~3점	0점								
측정기준	<p>○ ‘충족’ 판단 기준</p> <p>㉠ 정책영향(효과)이 구체적으로 발생</p> <ul style="list-style-type: none"> <li>- 정책 추진결과 객관적으로 나타난 정책효과를 평가</li> <li>- 신규사업 등 정책영향이 발생할 단계가 아닌 경우 “획기적인 제도 개선 내용을 포함하거나”, “다수의 이해관계자간 갈등 조정” 등을 통해 기본계획 등을 수립한 경우 ‘상’으로 평가</li> <li>· 다만, 그 외의 경우에는 ‘중’으로 평가</li> <li>- 부서, 부처, 국가간 협력에 의하여 현안 문제에 대한 대응-해결하여 창출한 성과</li> </ul> <p>㉡ 상위목표(성과목표) 달성에 기여 정도</p> <ul style="list-style-type: none"> <li>- 해당 과제의 상위목표 달성에 구체적으로 기여한 정도를 평가</li> </ul>												
평가근거/자료	<p>○ 정책효과 및 상위목표 기여도 판단할 수 있는 구체적 실적 근거 등</p>												

평가지표	4-2. 정책성과의 원인분석 및 환류계획의 충실성(10점)												
측정방법	<p>○ 정책 추진결과 나타난 정책성과의 원인분석 및 향후 정책 개선계획의 충실성</p> <ul style="list-style-type: none"> <li>- ㉠ 정책성과의 원인분석 충실성 : 상-중-하</li> <li>- ㉡ 정책개선 계획의 충실성 : 상-중-하</li> </ul> <table border="1" data-bbox="395 600 1362 786"> <tr> <td>구 분</td> <td>상-상</td> <td>상-중 중-상</td> <td>중-중 상-하 하-상</td> <td>중-하 하-중</td> <td>하-하</td> </tr> <tr> <td>배 점</td> <td>10점</td> <td>7~9점</td> <td>4~6점</td> <td>2~3점</td> <td>0점</td> </tr> </table>	구 분	상-상	상-중 중-상	중-중 상-하 하-상	중-하 하-중	하-하	배 점	10점	7~9점	4~6점	2~3점	0점
구 분	상-상	상-중 중-상	중-중 상-하 하-상	중-하 하-중	하-하								
배 점	10점	7~9점	4~6점	2~3점	0점								
측정기준	<p>○ ‘충족’ 판단 기준</p> <p>㉠ 정책성과의 원인분석 충실성</p> <ul style="list-style-type: none"> <li>- 정책을 추진한 결과 나타난 정책성과의 높고 낮음에 대한 원인 및 문제점 분석을 충실하게 수행한 경우 충족</li> </ul> <p>㉡ 정책개선 계획의 충실성</p> <ul style="list-style-type: none"> <li>- 정책성과의 원인분석을 통해 도출된 문제점을 적극적으로 해결하고 향후 정책개선으로 성과를 향상시키기 위한 개선 계획이 차년도 계획 등에 충실하게 반영된 실적이 있는 경우 충족(‘12년도 정책개선계획 반영여부 포함)</li> </ul>												
평가근거/자료	<p>○ 정책성과의 원인 및 문제점을 분석한 실적 및 정책개선 계획 관련 실적 근거 등</p>												