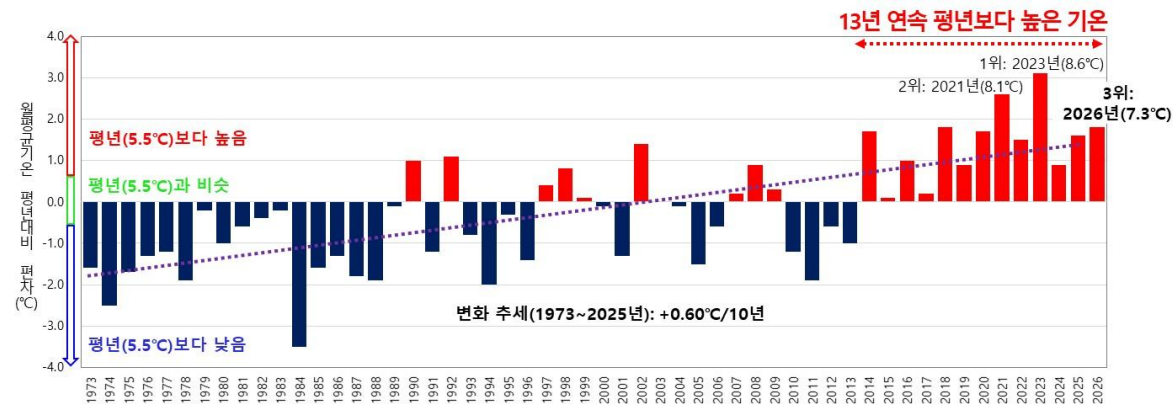


## 3월 기후특성

### 1973년부터 2026년까지 3월 평균기온(평년대비 편차)

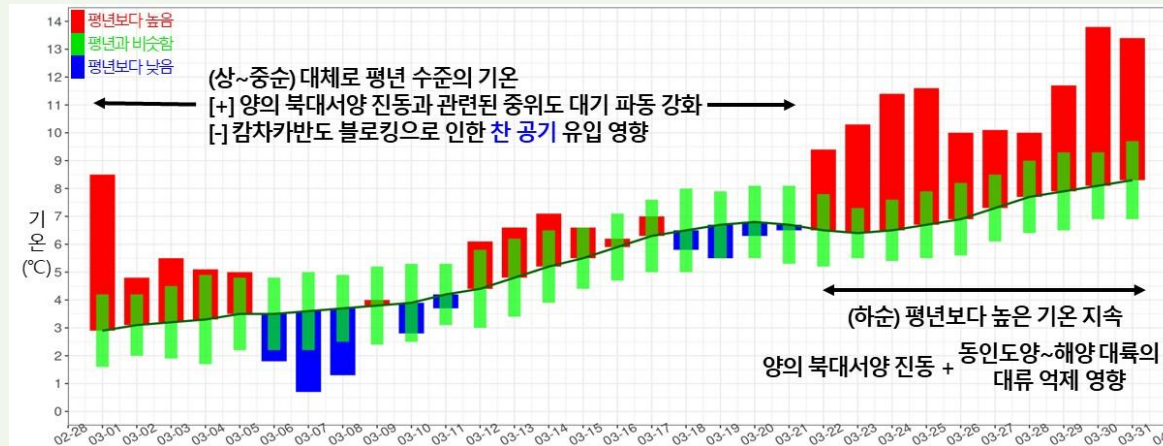


2026년 3월 평균기온은 7.3°C로 역대 3위

- ※ 수도권 6개 지점 평균(서울, 인천, 수원, 강화, 양평, 이천)
- ※ 평년: 1991~2020년('기후평년값'이란 '0'으로 끝나는 해의 최근 30년간의 누년 평균값)
- ※ 편차: 2026년 3월 관측된 수도권 6개 지점의 평균값과 평년(1991~2020년)값의 차이

## 3월 기후특성

### 수도권 3월 일별 평균기온(3월 1일부터 31일까지)



2026년 3월 평균기온은 평년(5.5°C)보다 높은 기온 지속

※ 수도권 6개 지점 평균(서울,인천,수원,강화,양평,이천)

## 3월 기후특성

### 수도권 3월 일별 평균 강수량(3월 1일부터 31일까지)



3월 평균 강수량(42.8mm)은 평년(37.3mm)과 비슷했습니다.

※ 수도권 6개 지점 평균(서울,인천,수원,강화,양평,이천)

## 3월 기후특성

### 서울관측소 개화 소식

진달래



**3월 23일**

평년보다 5일 빠름  
작년과 같음

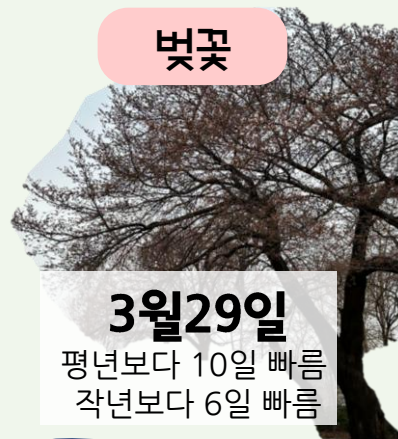
개나리



**3월 24일**

평년보다 4일 빠름  
작년보다 1일 빠름

벚꽃



**3월 29일**

평년보다 10일 빠름  
작년보다 6일 빠름

※ 수도권기상청 송월동 서울관측소의 실제 관측 사진입니다.

## 3월 기후특성

# 벚꽃 vs 매화 구별법!

### 매화

- 꽃이 가지에 **딱** 붙어있다
- 꽃잎 끝이 동글동글
- 2월 말~3월 중순에 개화
- '추위를 이기는 꽃'



### 벚꽃

- 꽃자루가 가지에 **대롱대롱** 매달림
- 꽃잎 끝이 톱니모양이나 하트모양
- 3월 말~4월 초에 개화
- '봄의 정점에 피는 꽃'



※ 출처: 동아사이언스