

배포일시	2013. 5. 18.(토) 09:30 (총 6매)	보도시점	즉 시
담당부서	지진관리관실 지진감시과	담당자	과장 남 효 원
		전화번호	02-2181-0782

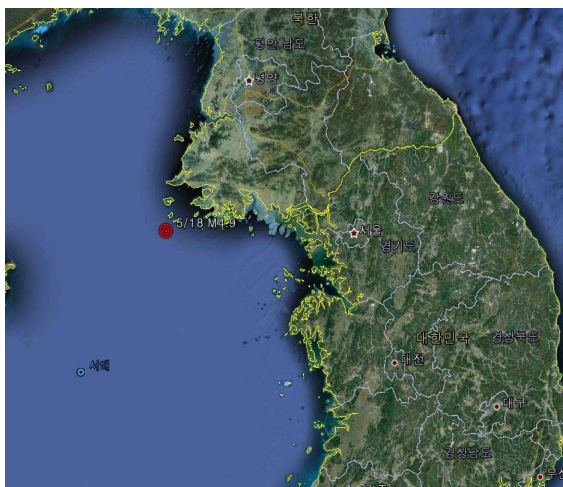
인천 백령도 해역에서 지진 발생

□ 지진 발생현황

- 일 시 : 2013년 5월 18일 07시 02분 24초
- 진앙지 : 인천 백령도 남쪽 31km 해역
(북위 37.68, 동경 124.63)
- 규 모 : 4.9

- ※ 이 지진은 1978년 이후 역대 규모 6위의 지진이며 서해안에서 2003년 규모 5.0 지진 발생이후 두 번째로 큰 지진임
- ※ 서해안의 얕은 수심과 작은 규모이므로 지진해일은 발생하지 않음
- ※ 반경 50km 이내 규모 4.0이상 2회, 3.0~4.0미만 11회, 2.0~3.0미만 25회 발생하였음

□ 지진발생위치



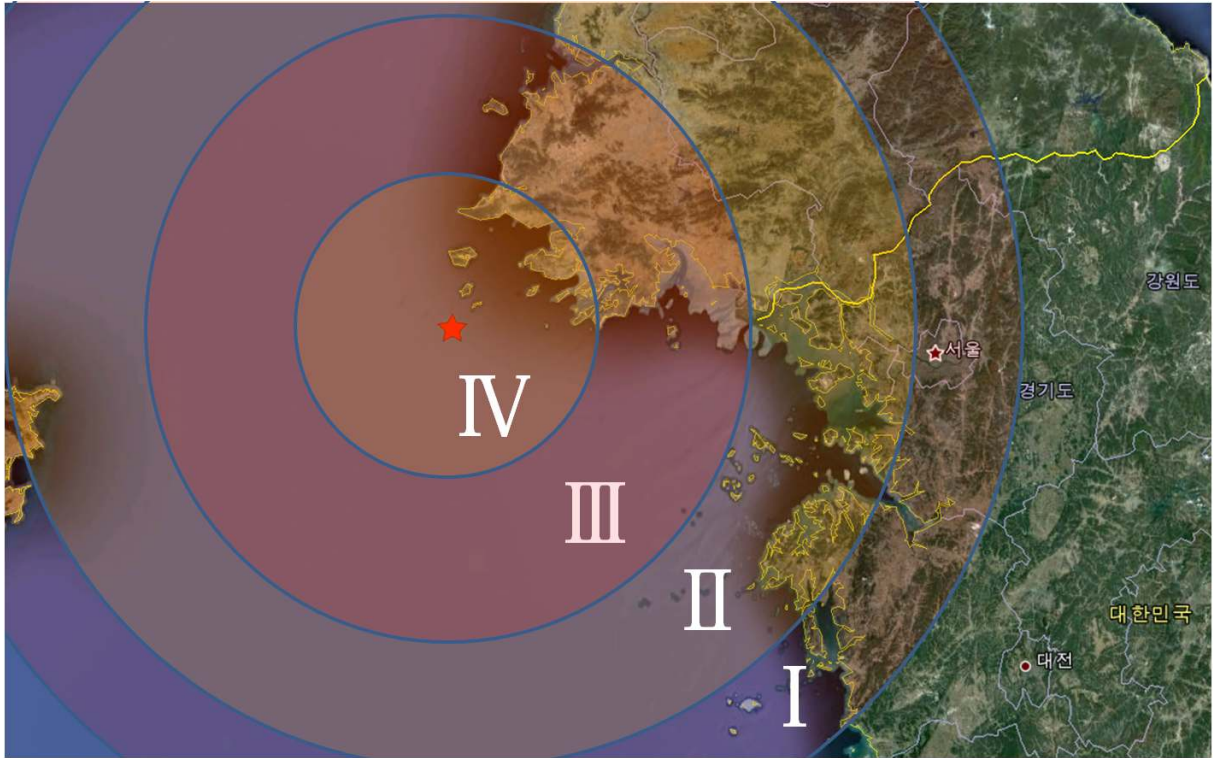
지진발생 위치(규모 4.9)



지진발생 위치(5.15.~5.18.)

□ **지진유감 제보 현황 및 지진해일 가능성**

- 백령도에서 쿵 소리와 함께 건물이 흔들림, 인천, 서울, 서산 등에서도 지진동을 느꼈음
- 현재까지 접수된 피해상황 및 지진해일발생 가능성 없음



- IV. 낮에는 실내에 서 있는 많은 사람들이 느낄 수 있으나, 실외에서는 거의 느낄 수 없음. 밤에는 일부 사람들이 잠을 깬다. 그릇, 창문, 문 등이 흔들리고, 벽이 갈라지는 소리가 남
- III. 실내에서 현저하게 느끼며, 특히 건물 윗층의 사람들은 현저히 느낌. 그러나 많은 사람들이 지진이라고 인식하지 못함. 정지하고 있는 차는 약간 흔들림. 트럭이 지나가는 것과 같은 진동이 있음
- II. 소수의 사람들, 특히 건물의 윗층 소수의 사람들만 느낌. 매달린 물체가 약하게 흔들림
- I. 특별히 좋은 상태에서 극소수의 사람을 제외하고는 전혀 느낄 수 없음

붙임 2

통계자료 : 지진규모별 순위(1978~현재)

순위	규모 (M _L)	발생연월일	진원시	진앙(Epicenter)		
				위도(°N)	경도(°E)	발생지역
1	5.3	1980. 1. 8.	08:44:13	40.2	125.0	평북 서부 의주-삭주-귀성 지역
2	5.2	2004. 5. 29.	19:14:24	36.8	130.2	경북 울진 동쪽 약 80km 해역
3	5.2	1978. 9. 16.	02:07:05	36.6	127.9	충북 속리산 부근지역
4	5.0	2003. 3. 30.	20:10:52	37.8	123.7	인천 백령도 서남서쪽 약 80km 해역
5	5.0	1978. 10. 7.	18:19:52	36.6	126.7	충남 홍성읍 지역
6	4.9	2013. 5. 18.	07:02:24	37.68	124.63	인천 백령도 남쪽 31km 해역
7	4.9	2013. 4. 21.	08:21:27	35.16	124.56	전남 신안군 흑산면 북서쪽 101km 해역
8	4.9	2003. 3. 23.	05:38:41	35.0	124.6	전남 홍도 북서쪽 약 50km 해역
9	4.9	1994. 7. 26.	02:41:46	34.9	124.1	전남 홍도 서북서쪽 약 100km 해역
10	4.8	2007. 1. 20.	20:56:53	37.68	128.59	강원 평창군 도암면-진부면 경계지역

※ 이번 지진은 1978년 계기지진 관측 이후 6번째 큰 규모임

연번	발생일	진원시	위도	경도	규모	진앙지
1	2013-01-02	5:53:37	33.33	127.29	2.4	제주 서귀포시 성산 동쪽 39km 해역
2	2013-01-15	13:31:34	36.59	129.73	2.8	경북 영덕군 동북동쪽 38km 해역
3	2013-01-26	8:57:56	36.11	127.73	2.4	충북 영동군 남서쪽 9km 지역
4	2013-02-04	5:39:25	36.55	128.9	3.1	경북 안동시 동쪽 15km 지역
5	2013-02-05	21:25:36	35.77	127.97	3.5	경남 거창군 북북동쪽 11km 지역
6	2013-02-07	22:07:29	35.7	129.13	2.2	울산 울주군 북서쪽 24km 지역
7	2013-04-10	13:07:16	36.5	127.44	2.2	충북 청원군 남남서쪽 16km 지역
8	2013-04-14	16:16:20	38.2	129.29	2.3	강원 양양군 동북동쪽 60km 해역
9	2013-04-17	21:33:38	36.56	129.61	2.3	경북 영덕군 북동쪽 27km 해역
10	2013-04-19	23:46:14	36.55	129.6	2.2	경북 영덕군 북동쪽 26km 해역
11	2013-04-21	8:21:27	35.16	124.56	4.9	전남 신안군 흑산면 북서쪽 101km 해역
12	2013-04-21	18:21:14	35.17	124.57	2.4	전남 신안군 흑산면 북서쪽 100km 해역
13	2013-04-28	3:39:13	33.65	127.29	2.7	전남 여수시 거문도 남쪽 42km 해역
14	2013-04-30	5:26:51	36.47	129.61	2.5	경북 영덕군 동북동쪽 23km 해역
15	2013-04-30	10:58:26	36.46	129.63	2.0	경북 영덕군 동북동쪽 24km 해역
16	2013-05-14	20:17:54	37.77	124.8	2.8	인천 백령도 남남동쪽 23km 해역
17	2013-05-15	8:34:12	37.75	124.79	2.6	인천 백령도 남남동쪽 25km 해역
18	2013-05-15	8:48:10	37.72	124.77	2.7	인천 백령도 남남동쪽 27km 해역
19	2013-05-18	3:00:58	37.68	124.60	3.5	인천 백령도 남남서쪽 31km 해역
20	2013-05-18	07:02:24	37.68	124.63	4.9	인천 백령도 남쪽 31km 해역
21	2013-05-18	07:24:13	37.68	124.6	2.2	인천 백령도 남남도쪽 35km 해역
22	2013-05-18	07:26:10	37.67	124.66	3.3	인천 백령도 남쪽 31km 해역
23	2013-05-18	07:54:29	37.75	124.77	2.4	인천 백령도 남남동쪽 24km 해역

붙임 4

**백령도 지진(5.18. 07시 규모 4.9) 반경 50km 이내
지진발생 목록(1978~현재)**

연번	발생일시	규모	위도	경도	발생위치
1	1983-02-08 20:57	2.9	38.00	124.90	황해도 서쪽 대동만 해역
2	1991-01-03 14:39	3.4	37.60	124.70	서해중부 대청도 남부 해역
3	1993-03-11 6:55	2.8	37.50	124.80	경기도 용진군 소청도 해역
4	1994-08-31 0:07	2.8	37.40	124.80	경기도 백령도 남남동쪽 약 60km 해역
5	1995-01-14 6:43	3	37.90	124.50	서해 백령도 남서쪽 약 25km 해역
6	1995-05-17 1:43	2.9	37.60	124.30	서해 백령도 남서쪽 약 60km 해역
7	1995-08-09 15:42	2.9	37.90	124.60	서해 백령도 부근 해역
8	1995-08-12 3:17	3.6	38.00	124.60	서해 백령도 부근 해역
9	2001-03-19 22:16	2.8	37.60	124.60	백령도 남쪽 약 35km 해역
10	2001-05-05 11:21	3.3	37.80	124.50	백령도 남남서쪽 약 30km 해역
11	2002-07-17 6:50	3.3	38.00	124.40	인천광역시 백령도 서쪽 약 25km 해역
12	2003-02-14 16:42	2.9	38.00	124.50	인천광역시 백령도 서북서쪽 약 15km 해역
13	2003-03-01 21:07	2.5	37.60	124.60	인천광역시 백령도 남쪽 약 40km 해역
14	2003-09-19 20:48	2.9	37.50	124.50	인천광역시 백령도 남남서쪽 약 50km 해역
15	2005-06-08 0:07	2.5	37.51	124.76	인천광역시 백령도 남동쪽 약 30km 해역
16	2005-10-10 8:51	3.4	37.93	124.90	인천광역시 백령도 동쪽 약 25km 해역
17	2005-10-21 12:00	3	37.89	125.01	인천광역시 백령도 동쪽 약 37km 해역
18	2006-10-16 14:12	2.4	37.35	124.88	인천광역시 백령도 남남동쪽 44km 해역
19	2008-02-26 9:10	2.6	37.95	124.85	인천 백령도 동쪽 15km 해역
20	2008-12-07 18:02	2.3	37.79	125.02	황해남도 용진 서남서쪽 34km 해역
21	2009-07-01 8:55	2.6	37.84	124.94	인천 백령도 남동쪽 30km 해역
22	2009-08-25 23:08	2.4	37.69	124.55	인천 백령도 남남서쪽 31km 해역
23	2009-12-26 10:55	2.2	37.87	124.91	인천 백령도 동남동쪽 22km 해역
24	2011-04-24 16:37	3.1	37.85	125.01	인천 백령도 동남동쪽 31km 해역
25	2011-06-17 16:38	4	37.89	124.81	인천 백령도 동남동쪽 13km 해역
26	2011-06-17 16:57	2.4	37.90	124.81	인천 백령도 동남동쪽 13km 해역
27	2011-07-19 14:54	2.4	37.89	124.67	인천 백령도 남쪽 7km 해역
28	2011-08-20 6:57	3.0	37.50	124.46	인천 백령도 남남서쪽 54km 해역
29	2012-06-24 1:20	2.1	37.53	124.56	인천 백령도 남남서쪽 48km 해역
30	2012-10-17 14:37	2.5	37.54	124.84	인천 백령도 남남동쪽 48km 해역
31	2013-05-14 20:17	2.8	37.77	124.80	인천 백령도 남남동쪽 23km 해역
32	2013-05-15 8:34	2.6	37.75	124.79	인천 백령도 남남동쪽 25km 해역
33	2013-05-15 8:48	2.7	37.72	124.77	인천 백령도 남남동쪽 27km 해역
34	2013-05-18 3:00	3.5	37.68	124.60	인천 백령도 남남동쪽 31km 해역
35	2013-05-18 7:02	4.9	37.68	124.63	인천 백령도 남쪽 31km 해역
36	2013-05-18 7:24	2.2	37.66	124.83	인천 백령도 남남동쪽 35km 해역
37	2013-05-18 7:26	3.3	37.67	124.66	인천 백령도 남쪽 31km 해역
38	2013-05-18 7:54	2.4	37.75	124.77	인천 백령도 남남동쪽 24km 해역